

## **MDB-AULNAY à vélo**

Aux candidates et candidats aux élections municipales

Mesdames, Messieurs,

Vous êtes candidates et candidats aux élections municipales de mars prochain, c'est pourquoi, l'association **MDB-AULNAY à vélo** vous adresse, dans le cadre de cette campagne électorale, son questionnaire « Pour faire d'AULNAY une ville cyclable »..

### **AULNAY à vélo est l'antenne locale de MDB - Mieux se Déplacer à Bicyclette.**

Mieux se Déplacer à Bicyclette (**MDB**) est la première association cycliste francilienne forte de plus de 3000 adhérents. Nous avons la conviction que le vélo est la solution pour se déplacer dans toute l'Île-de-France.

Que chacun puisse utiliser son vélo de manière efficace, agréable et sécurisée, pour aller au travail, faire ses courses, rouler avec ses enfants ou encore pour se balader, quelles que soient les situations personnelles (situation sociale, âge, genre, handicap...) tel est notre objectif.

.Du local au régional, nous agissons au quotidien pour :

- **défendre la place du vélo et le développement d'aménagements cyclables de qualité** pensés par et pour les cyclistes, en dialoguant avec les élus mais aussi en manifestant quand cela devient nécessaire.
- **donner des conseils aux cyclistes et à tous ceux qui veulent se mettre au vélo** pour faciliter leurs déplacements, à travers nos actions de sensibilisation et la présence que nous assurerons à la future maison du vélo d'Île-de-France Mobilités d'Aulnay-sous-Bois..
- **apprendre à tous**
  - à faire du vélo grâce à notre **vélo-école**,
  - à **réparer** son vélo dans nos **ateliers d'auto-réparation**
  - à **protéger** son vélo contre le vol avec le **marquage Bicycode**

**MDB-AULNAY à vélo** invite donc toutes les listes à répondre à son questionnaire qui reprend les thématiques auxquelles nous croyons.

Vos réponses seront communiquées largement à nos adhérents, sur nos réseaux sociaux et sur la [plateforme du Collectif Vélo Ile-de-France](#) qui présentera les réponses reçues **à partir du 21 février**.

La synthèse des résultats du **baromètre vélo 2025 de la FUB** est présentée en introduction du questionnaire.

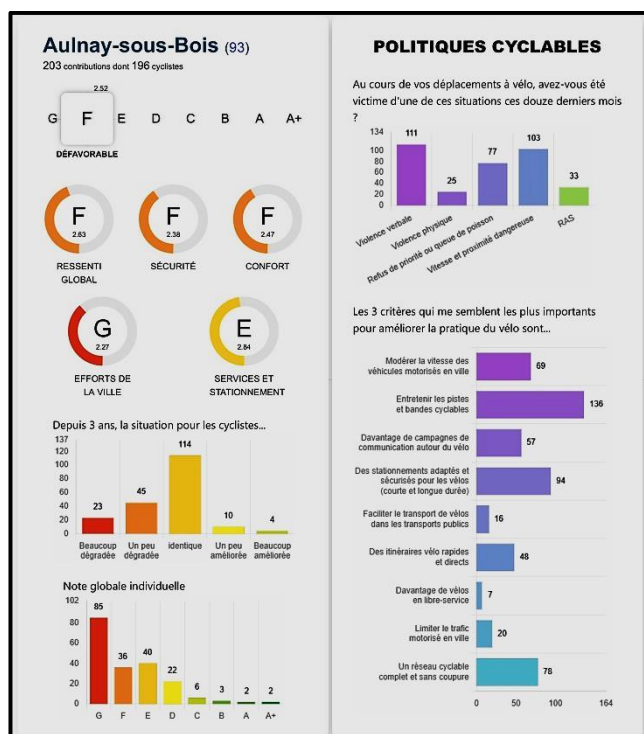
Le collectif d'animation de **MDB-AULNAY à vélo**

Contact et compléments d'information : Gilles BRUTEL 0679117632

Ci-joint :

Résultats du baromètre vélo 2025 de la FUB  
Questionnaire Municipales 2026

# Résultats du baromètre des villes cyclables 2025



## Synthèse des verbatim des commentaires libres des 203 réponses

### 1. Sécurité et dangerosité de la circulation à vélo

- De nombreux témoignages évoquent le sentiment d'insécurité, la peur des accidents, l'agressivité des automobilistes et le non-respect du code de la route envers les cyclistes.

### 2. Manque d'infrastructures et d'aménagements cyclables

- Les usagers dénoncent le faible nombre de pistes cyclables, leur discontinuité, leur mauvais état, et l'absence de véritables axes protégés.

### 3. Entretien insuffisant des voiries et des pistes

- Les routes et pistes cyclables sont jugées mal entretenues, avec de nombreux nids de poule, trous, chaussées dégradées, et absence de nettoyage.

### 4. Incivilités et non-respect des règles

- Les commentaires soulignent le manque de respect des automobilistes, le stationnement sauvage sur les pistes, la vitesse excessive, et le non-respect des limitations.

### 5. Manque de politique et d'engagement municipal

- Les usagers expriment leur frustration face à l'absence de politique volontariste en faveur du vélo et à la priorité donnée à la voiture.

### 6. Stationnement et vol de vélos

- Problèmes de stationnement sécurisé, manque d'arceaux, et crainte du vol sont souvent cités.

### 7. Suggestions et attentes des usagers

- Les usagers proposent des solutions : création de pistes protégées, entretien régulier, campagnes de sensibilisation, amélioration du mobilier urbain, ateliers de réparation, etc.

Ces commentaires révèlent une forte attente d'amélioration de la sécurité, des infrastructures et de l'entretien, ainsi qu'un besoin de changement de comportement des automobilistes et d'engagement politique plus marqué pour favoriser la pratique du vélo.

# Questionnaire Vélo pour les municipales 2026

## 1. Éduquer au vélo pour choisir sa mobilité

1. **Seriez-vous favorable à la généralisation du programme “Savoir Rouler À Vélo” (SRAV) dans toutes les écoles primaires de la ville** afin d'apprendre aux enfants à circuler en sécurité ?
  - ☐ Oui
  - ☐ Non
  - ☐ Sans avis
  - Si oui quels moyens mettrez-vous en œuvre ?
  
2. **Pour permettre aux écoliers de se rendre plus facilement à l'école en vélo et pour apaiser les abords des écoles** envisagez-vous d'interdire, là où cela est possible, la circulation des véhicules motorisés dans les rues desservant les écoles au moment de l'entrée et de la sortie des élèves ?
  - ☐ Oui
  - ☐ Non
  - ☐ Sans avis
  - Si, oui comment le mettrez-vous en œuvre ?
  
3. **Pensez-vous que la création d'une vélo-école municipale pour adultes** (apprentissage du vélo, remise en selle, circulation en ville) serait utile pour encourager la pratique du vélo ?
  - ☐ Oui
  - ☐ Non
  - ☐ Sans avis
  - Si oui, comment la mettrez-vous en œuvre ?

# Questionnaire Vélo pour les municipales 2026

## 2. Connecter les quartiers avec des itinéraires cyclables sécurisés et continus

**0** Les itinéraires cyclables devraient-ils mieux desservir les lieux du quotidien ? (Mairie, centres administratifs, postes, stades, piscine, cinéma, conservatoire, etc.)

- ☐ Oui, c'est indispensable
- ☐ Oui, mais ce n'est pas prioritaire
- ☐ Non, ce n'est pas nécessaire
- Si oui, quelles liaisons cyclables devraient être prioritaires parmi les suivantes ?
  - ☐ Centre-gare ↔ Moulin Neuf
  - ☐ Centre-gare ↔ Vieux Pays
  - ☐ Centre-gare ↔ Chanteloup
  - ☐ Centre-gare ↔ Canal de l'Ourcq
  - ☐ Centre-gare ↔ Gare Aulnay-Val Francilia
  - Pouvez-vous indiquer, pour chacun des itinéraires retenus, le calendrier de mise en œuvre des aménagements cyclables et le type d'aménagement envisagé ?

:

### 2. Les cyclistes qui ont répondu au baromètre vélo ont fait part de nombreuses difficultés pour se déplacer à vélo au quotidien. Quel est selon vous le principal frein à l'utilisation des itinéraires cyclables actuels ?

- ☐ Manque de continuité
- ☐ Manque de sécurité
- ☐ Manque de signalisation
- ☐ Absence de liaisons vers certains quartiers
- ☐ Autre (préciser) :
  
- Quelles solutions envisagez-vous pour lever ces freins ?

# Questionnaire Vélo pour les municipales 2026

## 3. Une ville qui protège les piétons et les cyclistes

1. **Seriez-vous favorable à l'utilisation de la vidéo pour identifier les zones dangereuses** (points noirs, zones accidentogènes) afin d'améliorer les aménagements ?
  - ☐ Oui
  - ☐ Non
  - ☐ Sans avis
  - Si oui, comment procéderez-vous pour identifier les problèmes détectés ?
  
2. **Pensez-vous que la vidéo-verbalisation est un outil pertinent** pour sanctionner les comportements dangereux (non-respect des feux, excès de vitesse, stationnement sauvage) ?
  - ☐ Oui
  - ☐ Non
  - ☐ Sans avis
  - Si oui, quels comportements dangereux choisiriez-vous de traiter en priorité ?
    - ☐ Non-respect des feux rouges, stops et priorités
    - ☐ Dépassements dangereux
    - ☐ Stationnement sur pistes cyclables / trottoirs
    - ☐ Non-respect du 30 km/h
    - ☐ Autre (préciser):
  - Commentaires :

# Questionnaire Vélo pour les municipales 2026

## 4. Communication et vélo au quotidien

1. **La signalisation du 30 km/h et des aménagements cyclables** (vélorues, SAS vélo, etc.) est-elle suffisamment en place dans la ville selon vous ?
  - ☐ Oui
  - ☐ Non
  - ☐ Partiellement
  - Si non ou si partiellement, prévoyez-vous une campagne de sensibilisation, de communication ou de développement de la signalisation ?
  
2. **Seriez-vous favorable à la création d'un comité vélo municipal** réunissant habitants, associations et services de la ville ?
  - ☐ Oui
  - ☐ Non
  - ☐ Sans avis
  - Si oui, quels types d'actions ce comité vélo devrait-il engager ?
    - ☐ Organisation d'évènements (fête du vélo, ateliers réparation, Mai à vélo...)
    - ☐ Concertation sur les futurs aménagements et suivi du plan pluriannuel d'aménagements.
    - ☐ Développement de la cyclo-logistique (livraisons à vélo, triporteurs...)
    - ☐ Sensibilisation et communication
    - ☐ Autre (préciser) :
  
3. **Quels moyens humains envisagez-vous de dédier au sein de votre équipe municipale et de votre future administration pour traiter la question générale des mobilités ?**

# Questionnaire Vélo pour les municipales 2026

## 5. Une commune engagée au quotidien pour les mobilités douces

**1. En tant que futur principal employeur de la ville souhaitez-vous favoriser la mobilité douce de vos agents au quotidien ?**

- ☐ oui
- ☐ non
- ☐ sans avis
- Si oui, quels moyens mettrez-vous en œuvre ?

**2. Envisagez-vous de mettre en place un programme de développement de cyclo-logistique pour gérer une partie de la logistique communale (portage des repas, courriers, intervention techniques dans les écoles...)**

- ☐ oui
- ☐ non
- ☐ sans avis
- Si oui, quels moyens mettrez-vous en œuvre ?