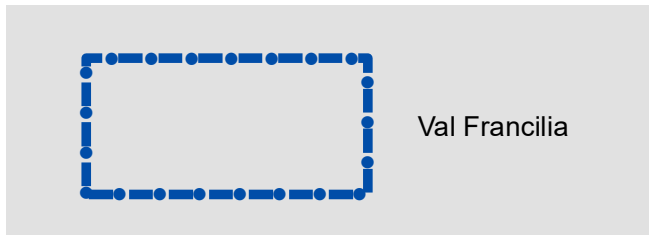
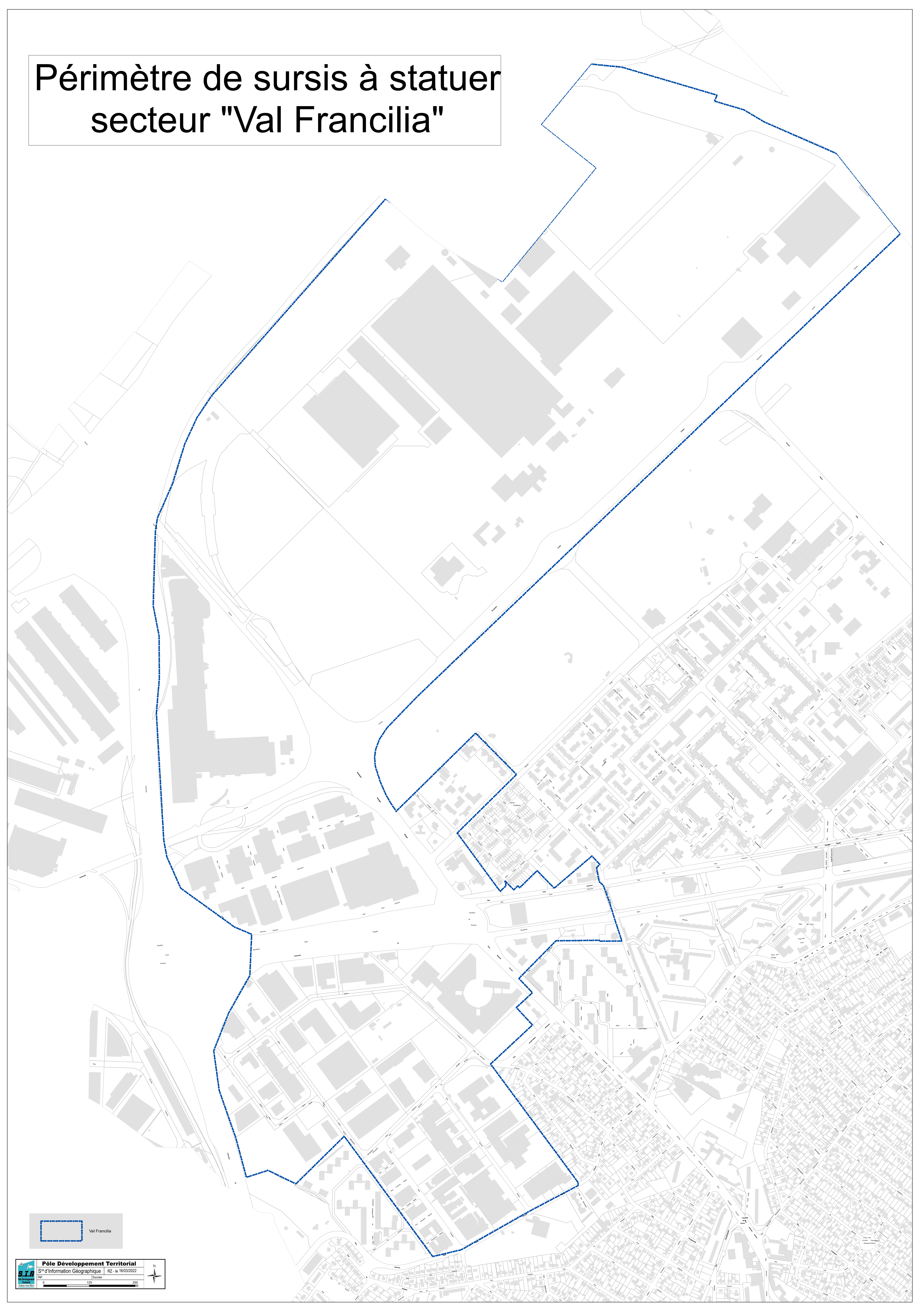
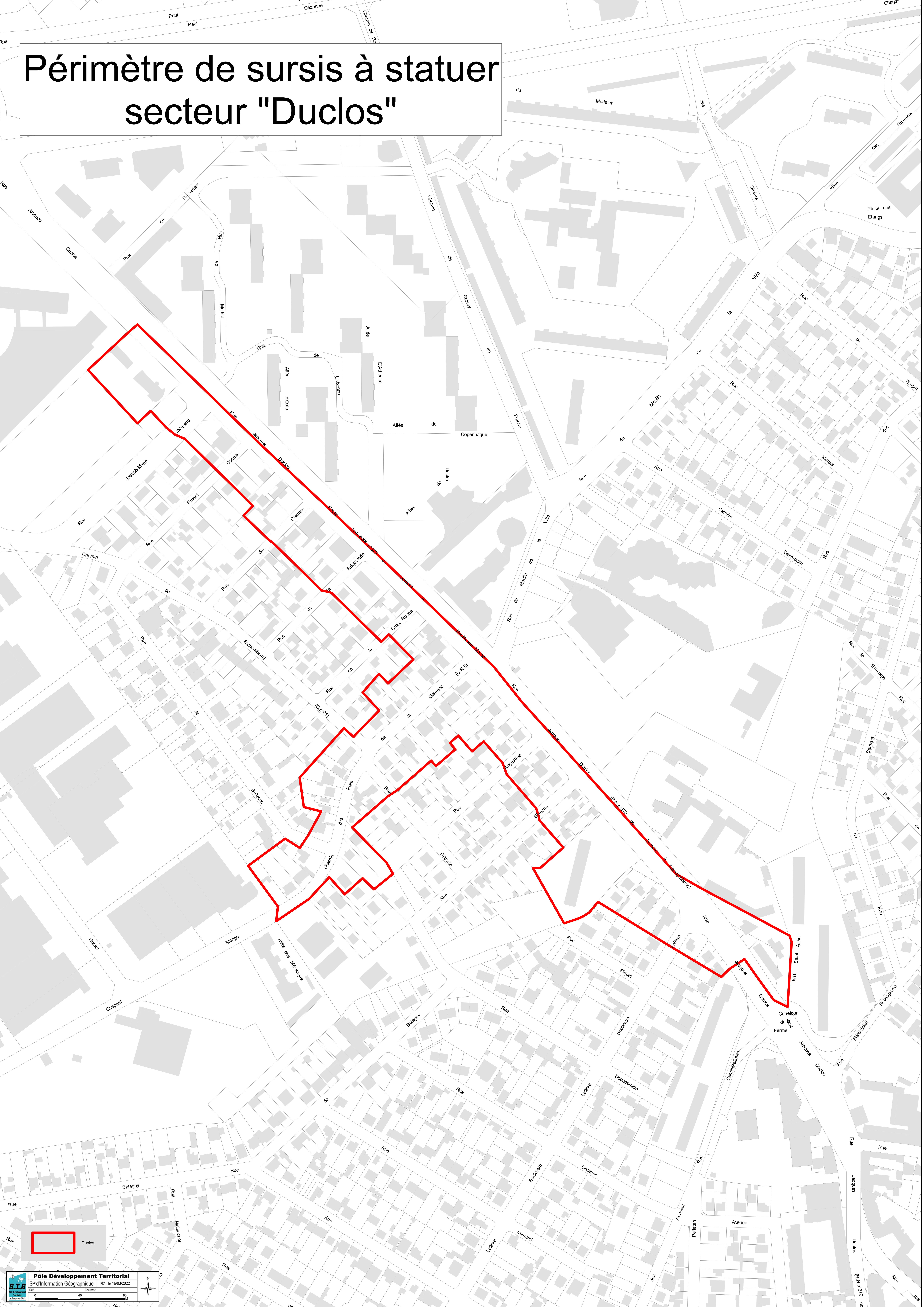


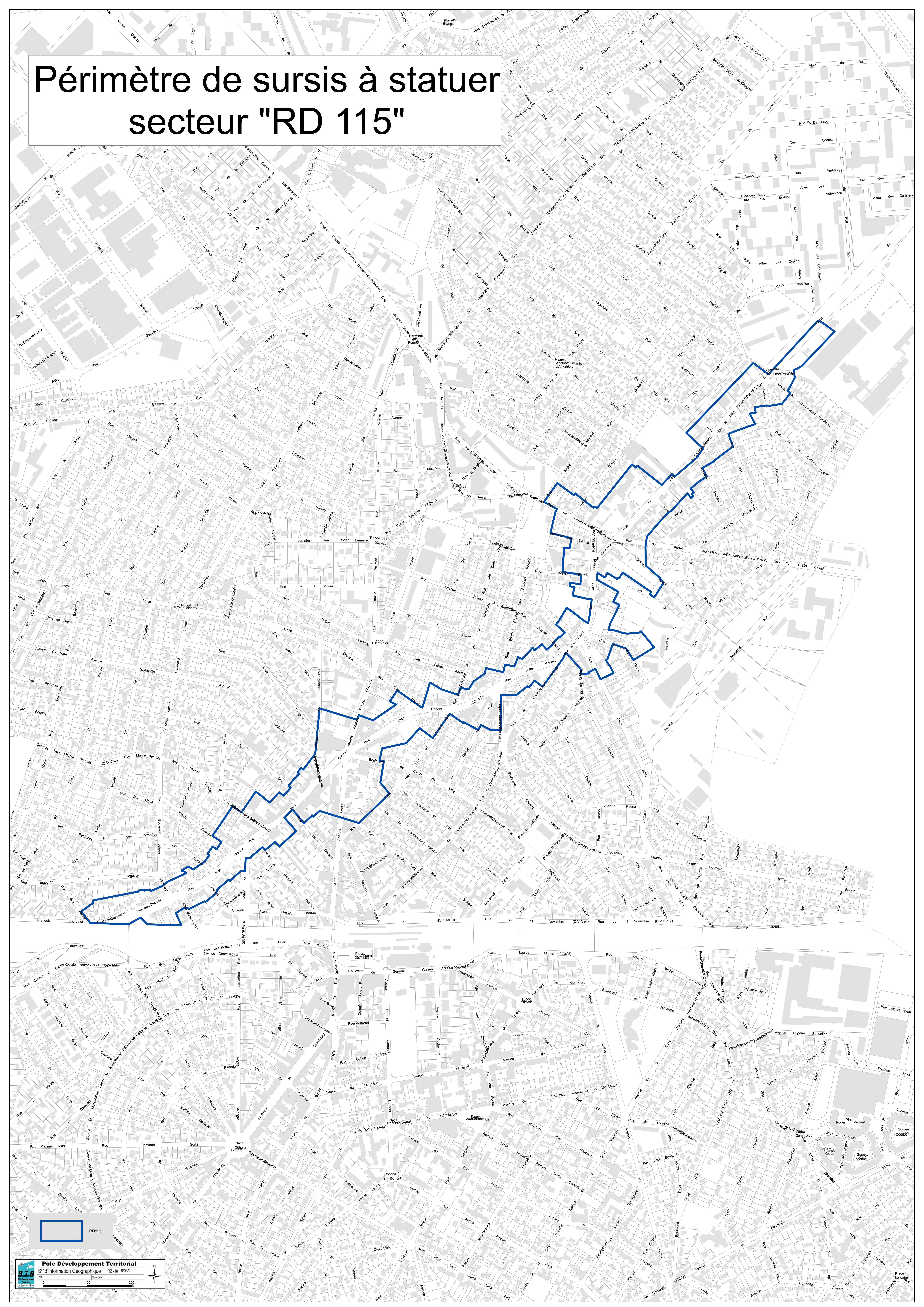
Périmètre de sursis à statuer secteur "Val Francilia"



Périmètre de sursis à statuer secteur "Duclos"

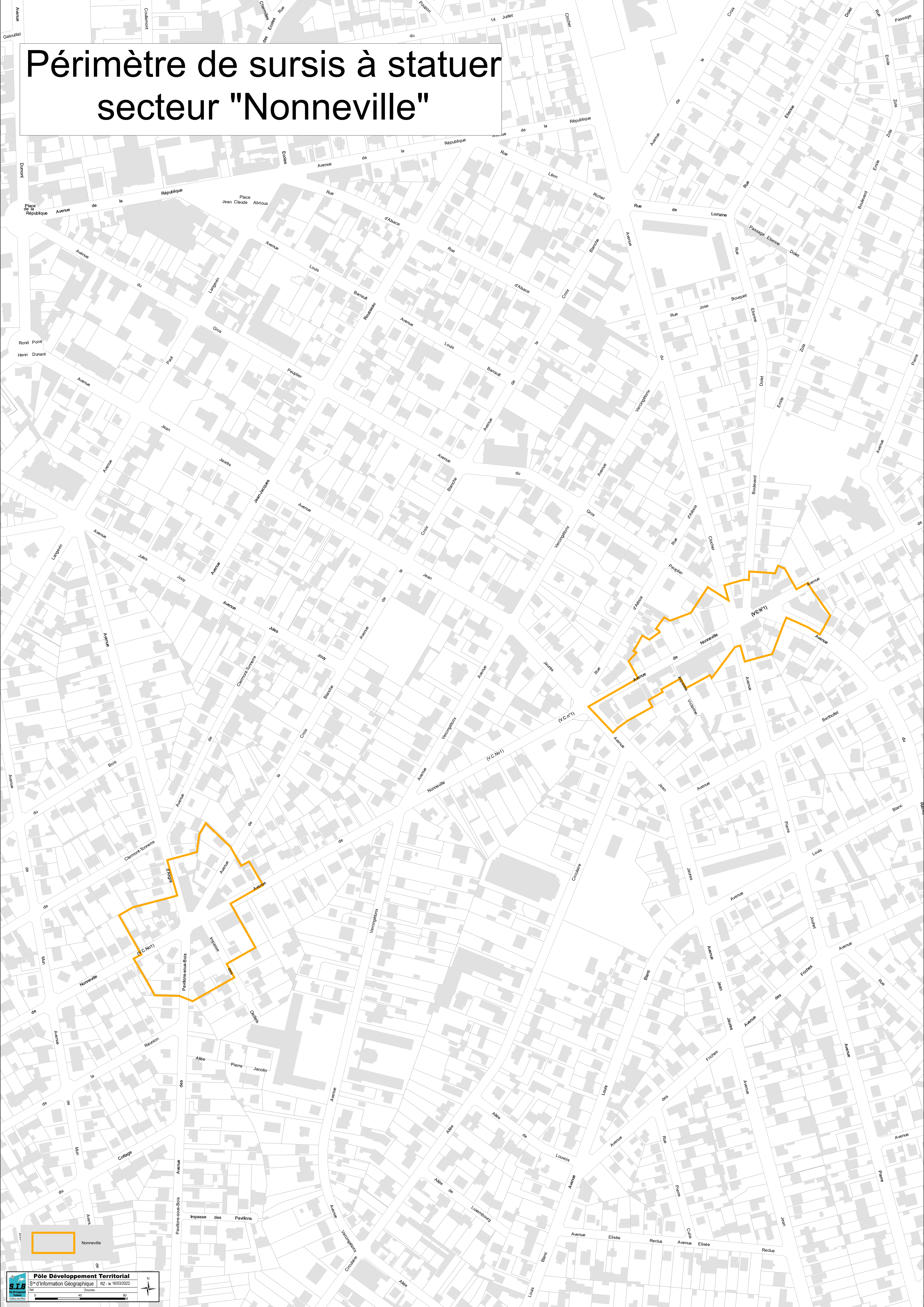


Périmètre de sursis à statuer secteur "RD 115"



RD115

Périmètre de sursis à statuer secteur "Nonneville"

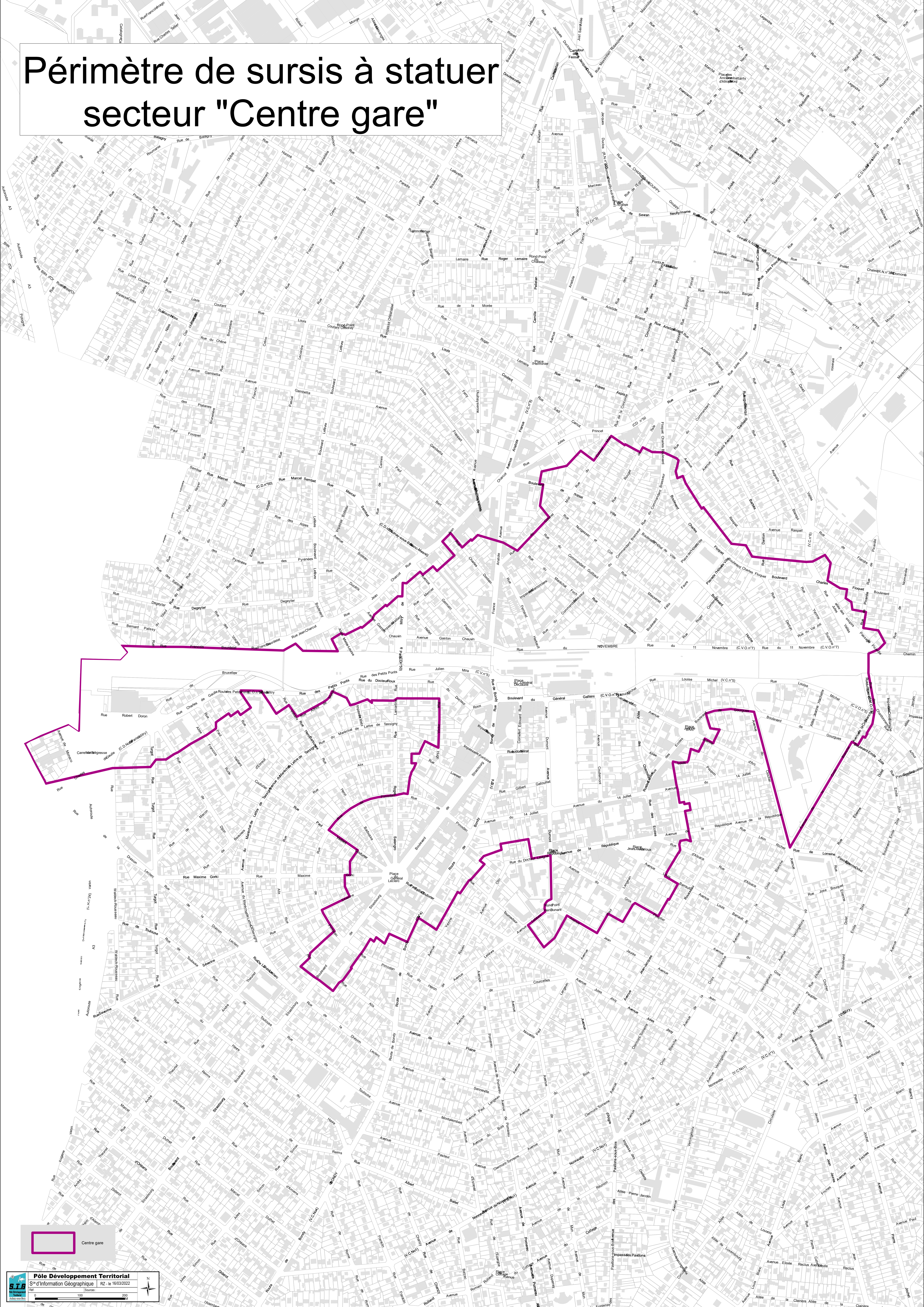


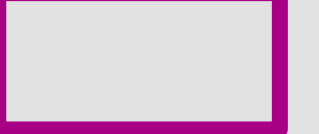
Pôle Développement Territorial
S³ d'Information Géographique RZ - le 16/03/2022

0 40 80

Nonneville

Périmètre de sursis à statuer secteur "Centre gare"



 Centre gare