

POUR VOUS
AULNAY
BOUGE!

ECHANGEZ SUR L'AVENIR
DE MITRY-AMBOURGET



REUNION PUBLIQUE 17 AVRIL 2019



POUR VOUS
AULNAY
BOUGE!



**LA RENOVATION URBAINE DU GRAND QUARTIER
UN PROCESSUS A PARTAGER ET CONSTRUIRE
AVEC LES HABITANTS**

Document de travail

Le « Grand Quartier » est situé à Aulnay-sous-Bois et Sevran.

Il fait l'objet du NPNRU

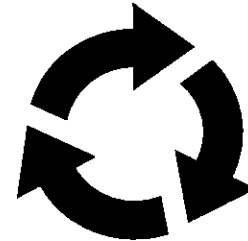
Nouveau Programme National de Renouvellement Urbain.

Ce programme engage la transformation des quartiers :

du Gros-Saule,

de Mitry-Ambourget,

de la Cité de l'Europe,



soit environ 20 500 habitants d'Aulnay.

Il permettra de poursuivre la mutation de la Rose des Vents

(secteurs La Brise, Aquilon et Jupiter).

Depuis 2016,

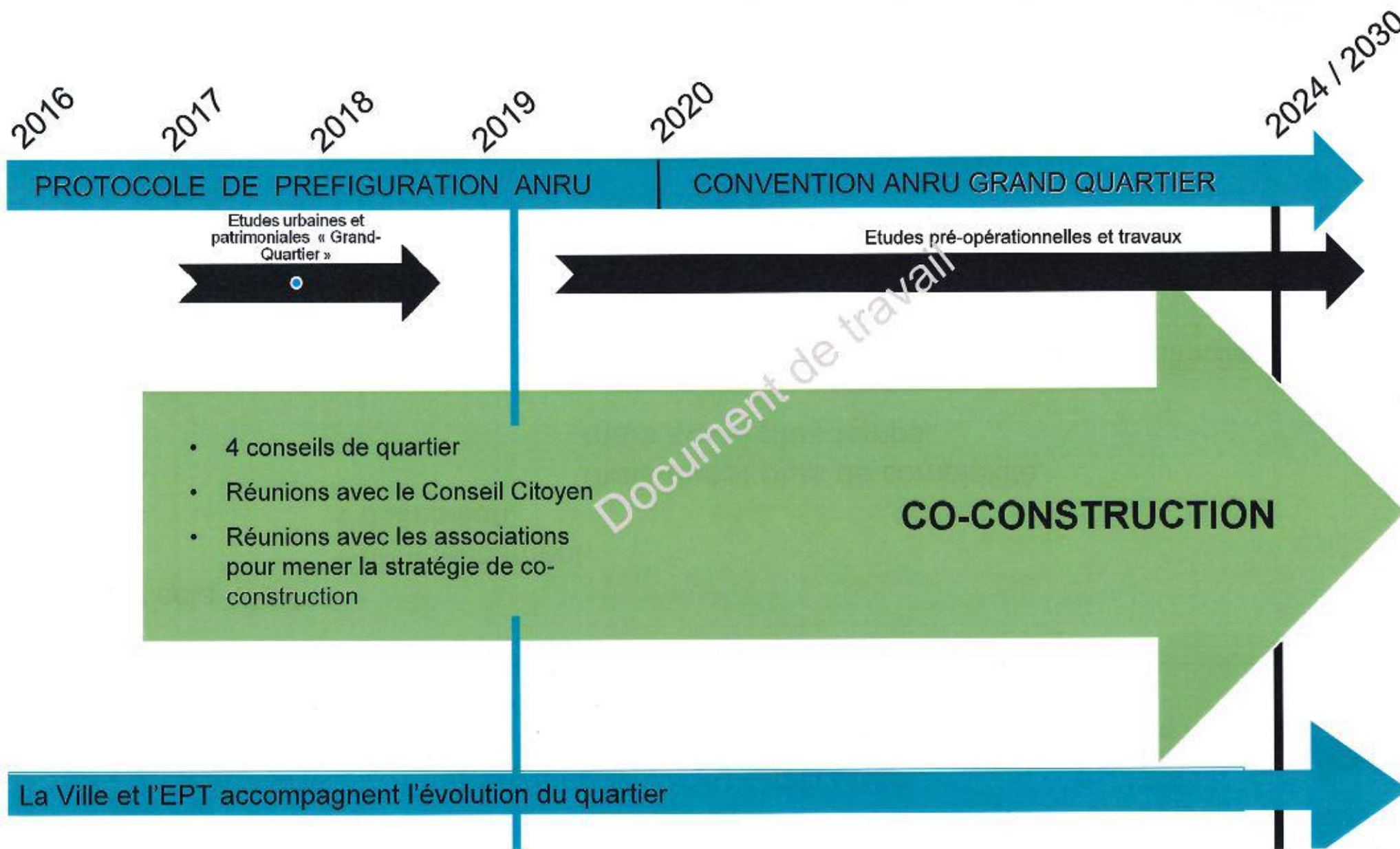
la Ville, Paris Terres d'Envol, et les bailleurs travaillent à obtenir de l'Etat
un haut niveau de financement pour la rénovation des quartiers.

C'est un projet financé par l'ANRU :

Agence Nationale pour la Rénovation Urbaine

Outil de l'Etat, créé en 2003 pour intervenir massivement dans les
quartiers appelés « politique de la ville en finançant des projets de
renouvellement urbain ».

Et des partenaires comme Action Logement, qui portent leurs exigences.



Tout cela, c'est :

+ de financement,
+ d'ambition,

**mais aussi plus de complexité,
mais aussi plus temps,**

des choix parfois difficiles...

Ces délais peuvent générer une certaine attente parmi les habitants.



Aujourd'hui,
il s'agit de réfléchir ensemble à l'avenir du quartier,
dans le cadre de la CO-CONSTRUCTION.

**Il s'agit de faire appel votre expertise d'usage
sur des propositions d'aménagement concrètes
afin de défendre le projet auprès de l'Etat et des partenaires.**



POUR VOUS
AULNAY
BOUGE!

PARIS
TERRES D'ENVOL



**MITRY-AMBOURGET
DES PREMIERES REALISATIONS EN 2019**

Document de travail



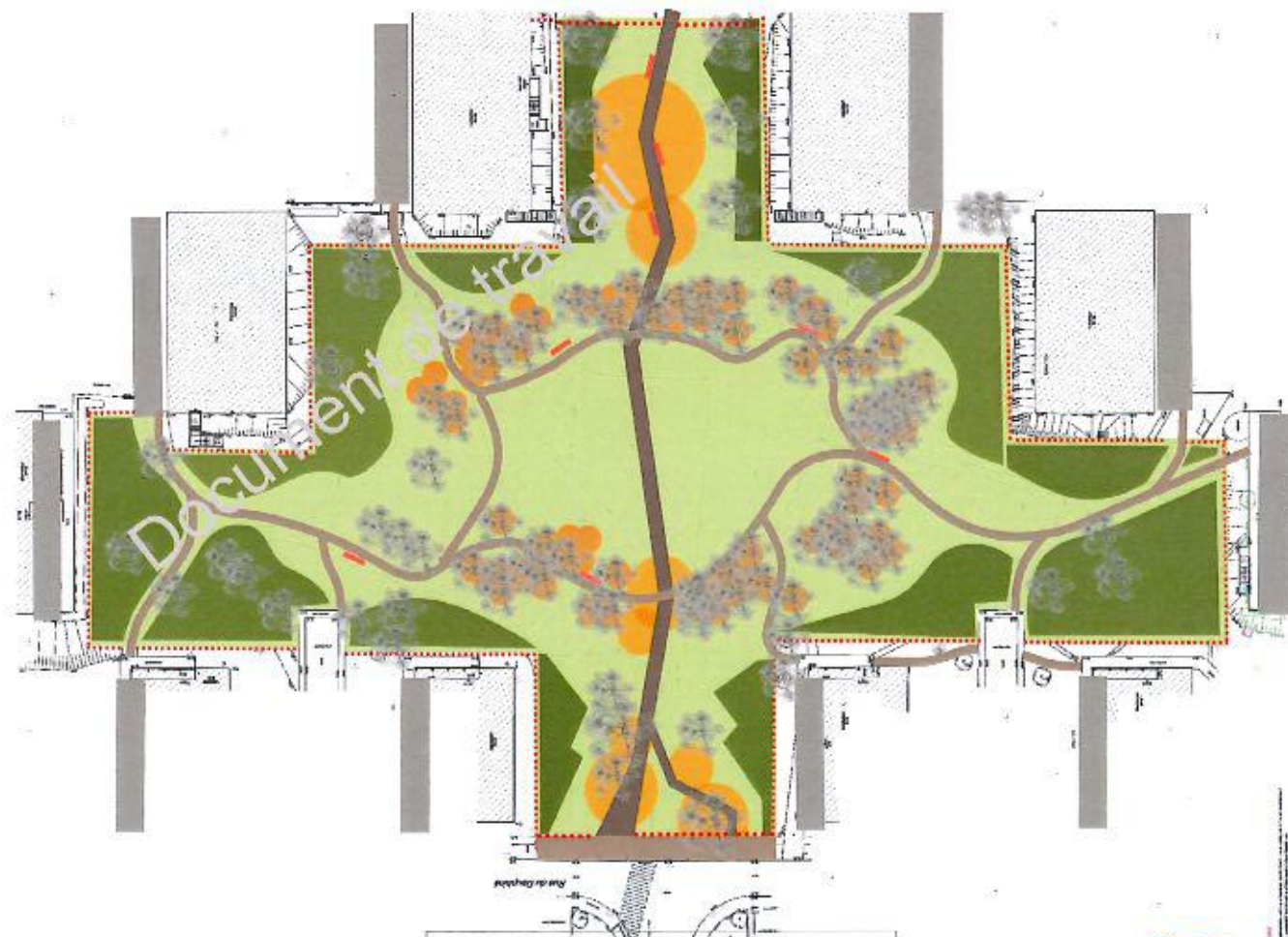
Végétation fleurie lumineuse



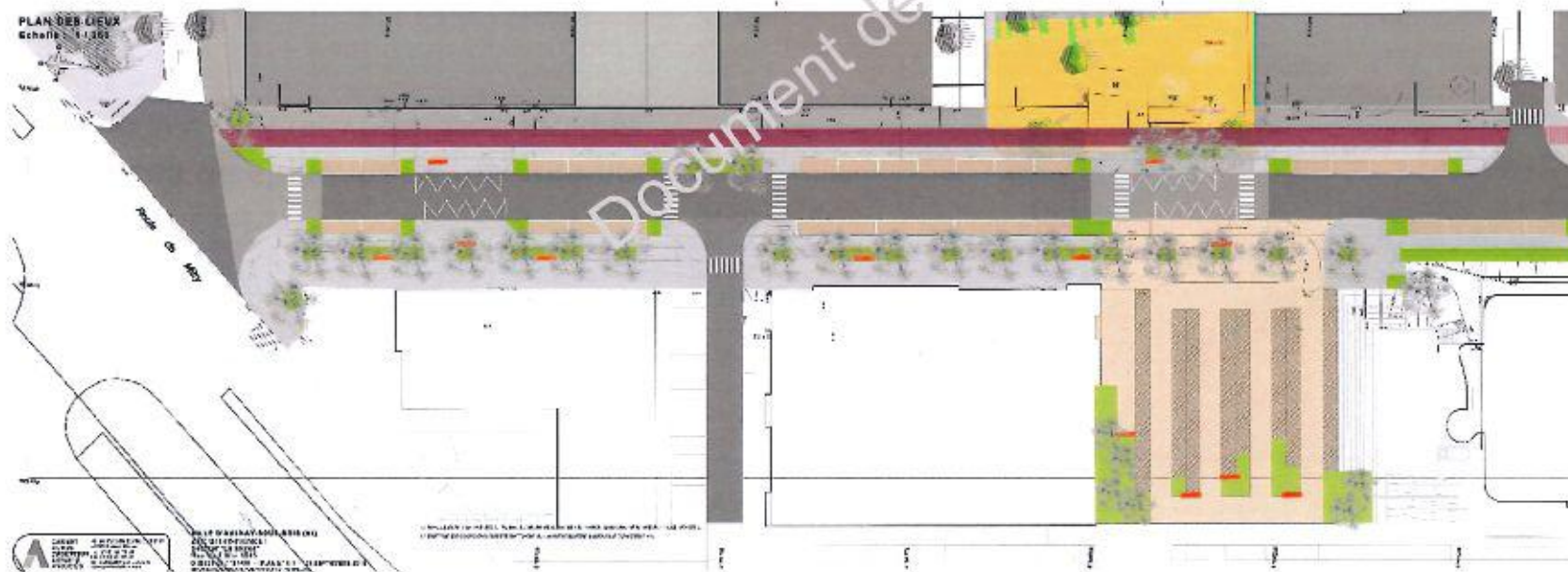
Ambiance de clairière



Lierre



- 30 places de stationnements automobile,
 - Arrêts de bus maintenus,
 - Plateaux ralentisseur pour optimiser la sécurité piétonne,
 - Maintien des arbres existants classés,
 - Plantation de bandes de vivaces pour agrémenter les voies piétonnes.
-
- Place crée devant l'église, pour y installer le marché





Maison communale :
mairie annexe,
salle polyvalente,
équipement jeunesse
maison médicale,

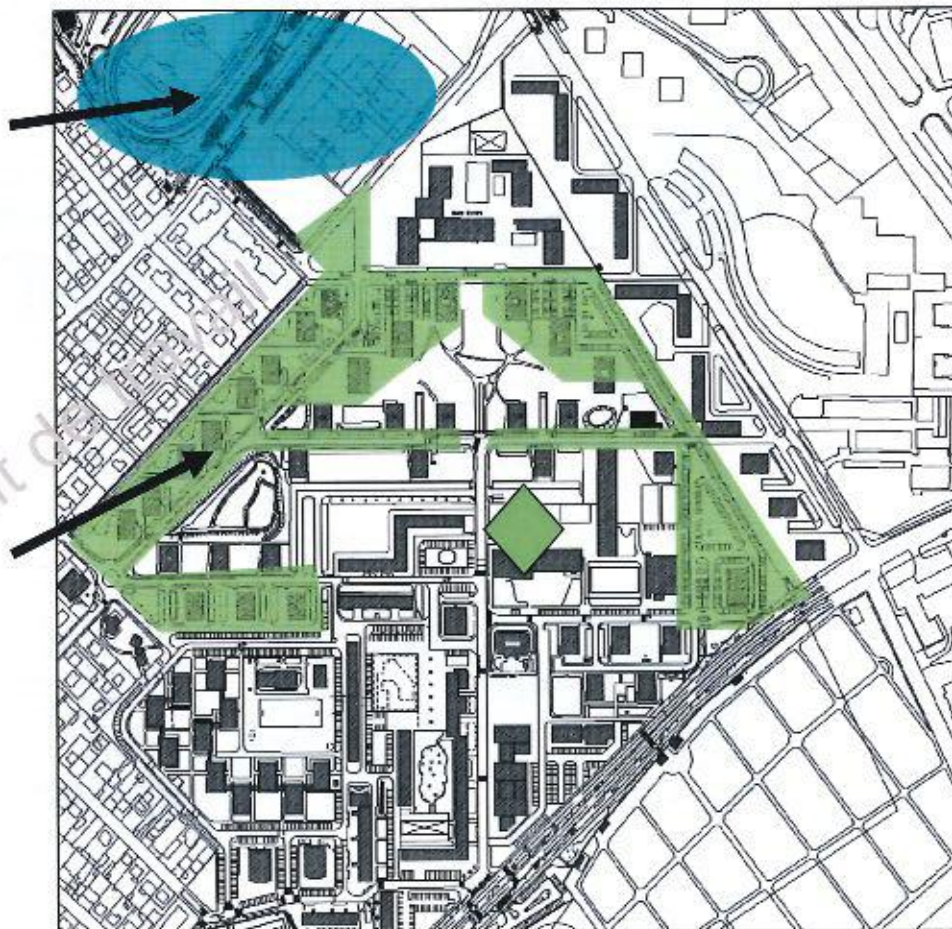
**3 à 6 cellules
commerciales**

135 logements,
avec parking en sous-sol.



L'avenir du Vélodrome se tourne sur la rénovation du site et le renforcement de sa vocation sportive. Les cheminements piétons entre le Vélodrome et le quartier Mitry-Ambourget doivent être renforcés.

En 2020- 2021, la Ville accompagne la rénovation des espaces extérieurs de la copropriété de La Morée. C'est l'occasion de réaménager certaines voiries, et d'envisager une ouverture vers le Vélodrome.



POUR VOUS
AULNAY
BOUGE!

PARIS
TERRES D'ENVOL



**LE PROJET URBAIN DE MITRY-AMBOURGET
UN PROJET A CONSTRUIRE ENSEMBLE**

Document de travail

04. MOBILITÉ, VECTEUR DE COHÉRENCE URBAINE

RÉSEAU VIAIRE

Une trame viare à clarifier

Aujourd'hui, le secteur Mitry Ambourget se présente comme un site relativement enclavé. En effet il n'existe pas de sortie nord et les entrées sud possèdent certains défauts.

- L'entrée Est est aujourd'hui relativement peu empruntée à cause du schéma de circulation actuelle, lui imposant un sens unique sortant sur la rue de Mitry alors que celle-ci n'est pas aménagée pour aller vers l'Est (terre-plein central). Cependant, cette rue des Ormes a été récemment refaite, est de qualité et pourrait supporter des flux plus importants pour en faire une voie beaucoup plus structurante.

- Au sud, il s'agit de l'entrée historique et principale du quartier. La rue du 8 Mai 45 constitue la colonne vertébrale du quartier et permet de desservir la grande majorité des sous secteurs du site. Cette entrée doit être valorisée dans son aménagement et ses abords afin d'améliorer l'image du quartier dans son ensemble.

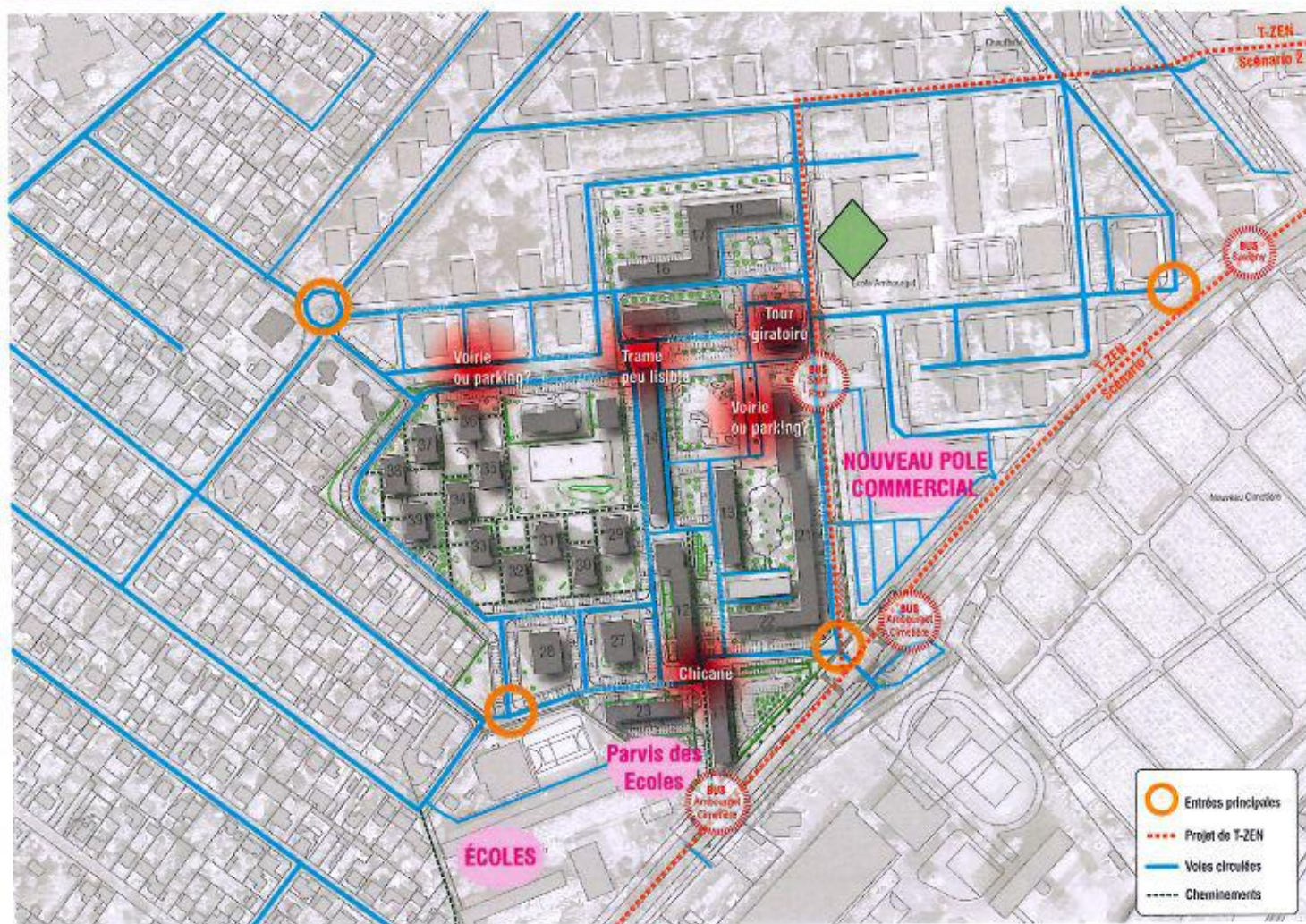
- Au sud-ouest, le quartier se connecte à la zone pavillonnaire grâce à la rue de la Croix Nobillon. Il s'agit d'un axe très emprunté par les habitants du quartier mais aussi par les habitants des quartiers pavillonnaires ouest. Cependant, cet axe, bien que récemment refait, semble «stagner» entre les bâtiments du quartier de Mitry et est relativement peu lisible.

- A l'ouest, un giratoire permet un lien facilité entre la zone pavillonnaire et le quartier. Cependant, une fois arrivé sur le secteur de Mitry, le lien avec la rue du 8 Mai 1945 devient beaucoup plus chaotique (rue Ambourget congestionnée par le stationnement sauvage, rue des Erables peu lisible, manque de clarté entre stationnement résidentiel et véritable rue, virages à 90 degrés, ...)

Au cœur du site, de nombreux problèmes existent au sein d'une trame que l'on peu qualifier de «labyrinthique»

Ainsi, dans le cadre du projet, il s'agira :

- D'ouvrir le quartier vers le secteur pavillonnaire.
- De désenclaver le cœur du site.
- De redonner des continuités lisibles et naturelles aux voies.
- De renforcer les liens vers les différentes polarités internes et externes (lycée, écoles, vélodrome, pôle commercial, ...)
- De valoriser les liens vers les transports en commun



LYCÉE

04. MOBILITÉ, VECTEUR DE COHÉRENCE URBAINE

RÉSEAU VIAIRE

Rue des Erables

La rue des Erables qui devrait être un lien privilégié vers l'ouest ne ressemble pas à une véritable rue. Pas ou peu de trottoir, stationnement en bataille, elle vient buter sur le bout d'un bâtiment de logement sans espace de transition. Tous ces éléments laissent à penser que l'on se trouve à l'intérieur d'une résidence et non dans une rue publique ouverte à tous. Ce sentiment favorise l'enclavement du quartier.

Rue des Erables



Rue de la Croix Nobillon

La rue de la Croix Nobillon est un axe très emprunté des habitants du secteur car elle permet le lien entre la rue de Mitry et une partie de la zone pavillonnaire ouest. Elle est aussi une des entrées principales du quartier de Mitry, des bâtiments rouges et des tours sud. Cette voie possède un caractère plus urbain que la rue des Erables et a été refaite récemment. Cependant, la disposition des bâtiments blancs perturbe son tracé et sa lisibilité. De plus, la proximité des bâtiments crée des zones masquées, ce qui peut rendre difficile - voire dangereuse - la traversée des piétons sur ce secteur de chicane (espace de traversée privilégié des écoliers du groupe scolaire Ormesteau plus au sud).

Rue de la Croix Nobillon



Ainsi, dans le cadre du projet d'aménagement du quartier de Mitry, il s'agira de travailler une trame claire, lisible et de qualité afin d'ouvrir et de redonner de l'urbanité à ce secteur qui en manque tant aujourd'hui.

ainsi dans le cadre du projet de réaménagement du quartier de Mitry, il s'agira de travailler une trame claire, lisible et de qualité afin d'ouvrir et de redonner de l'urbanité à ce secteur qui manque tant aujourd'hui.

04. MOBILITÉ, VECTEUR DE COHÉRENCE URBAINE

COUPE SUR LA RUE DES ÉRABLES



04. MOBILITÉ, VECTEUR DE COHÉRENCE URBAINE

COUPE SUR LA RUE DU 8 MAI 1945



POUR VOUS
AULNAY
BOUGE!

LA RENOVATION URBAINE DU GRAND QUARTIER



POUR VOUS
AULNAY
BOUGE!

LA RENOVATION URBAINE DU GRAND QUARTIER



Reintègre les équipements existants dans le futur

05. POLARITÉS & ESPACES DE VIE
EQUIPEMENTS ET USAGES

Équipements

Le secteur Mitry-Ambourget possède de nombreux équipements publics sur son emprise ou à proximité directe : groupes scolaires, gymnases, crèche, PMI, bibliothèque, lycée, collège, club de loisir, foyer club, antenne jeunesse, église.

Ces équipements de proximité sont nécessaires compte tenu de la densité de population du site. De plus, ils garantissent une certaine vie au sein du quartier et sont importants pour son animation.

Aujourd'hui, les équipements du quartier de Mitry sont un peu confidentiels et paraissent en retrait des cheminements principaux alors qu'ils se situent au cœur du site. De plus certains équipements enclavent le quartier (groupe scolaire Ormeteau) ou certains espaces valorisables (foyer, antenne jeunesse). D'autres occupent une place importante et pourraient être optimisés de manière à densifier le secteur et permettre de nouvelles constructions.

Ainsi, dans le cadre du projet, il s'agira de réintégrer les équipements existants dans la future trame urbaine afin de les rendre plus accessibles, de permettre leur valorisation et qu'ils participent plus efficacement à l'animation du quartier dans son ensemble.

Un travail d'ouverture et de densification de certaines emprises est aussi à mener afin de permettre la densification et la diversification architecturale et sociale du secteur.

Usages extérieurs

Aujourd'hui, le quartier de Mitry-Ambourget dans son ensemble ne compte pas beaucoup d'usages extérieurs. Les principaux se situent sur le secteur d'étude mais ne sont pas réellement mis en valeur (terrain de foot derrière le foyer, aire de jeux et jardin partagé au milieu des parkings).

Ainsi, il s'agira de redonner de la lisibilité à ces espaces et d'interroger la nécessité d'en intégrer de nouveaux pour que chacun puisse profiter des espaces extérieurs de la résidence.



Il s'agit de redonner de la lisibilité à ces espaces et d'intégrer la nécessité d'en intégrer de nouveaux pour que chacun puisse profiter des espaces extérieurs de la résidence.

POUR VOUS
AULNAY
BOUGE!

LA RENOVATION URBAINE DU GRAND QUARTIER



Foyer-club Le Hameau et Antenne jeunesse Mitry



Bibliothèque Alphonse Daudet



Club de loisirs Mitry



Accès au groupe scolaire Ormeteau depuis la rue de la Croix flobillon



Parvis du groupe scolaire Ormeteau

POUR VOUS
AULNAY
BOUGE!

LA RENOVATION URBAINE DU GRAND QUARTIER



Aire de jeux



Jardin partage



06. PAYSAGES, NATURE EN VILLE

PLAN DE PLANTATION

Un quartier vert

Le secteur Milly Ambourget est planté de nombreux sujets de haute tiges d'abord de la construction du quartier. De nombreux mails et alignements ont été réfléchis à l'époque en même temps que les circulations et l'implantation des bâtiments.

Cependant, ces arbres sont en très grande partie implantés sur les trottoirs ou de petites pelouses résiduelles et la trame arbustive est relativement pauvre sur le secteur.

Ainsi, il s'agira de s'appuyer au maximum sur la trame arborée du site qui en fait son identité aujourd'hui.

Il s'agira aussi de travailler une trame arbustive pour mettre en valeur le site, habiller certains rez-de-chaussées très pauvres, mal intégrés et structurer le quartier.

Enfin, il sera important de retrouver au moins une grande pelouse permettant à la population d'y pratiquer de multiples usages.



POUR VOUS
AULNAY
BOUGE!

LA RENOVATION URBAINE DU GRAND QUARTIER

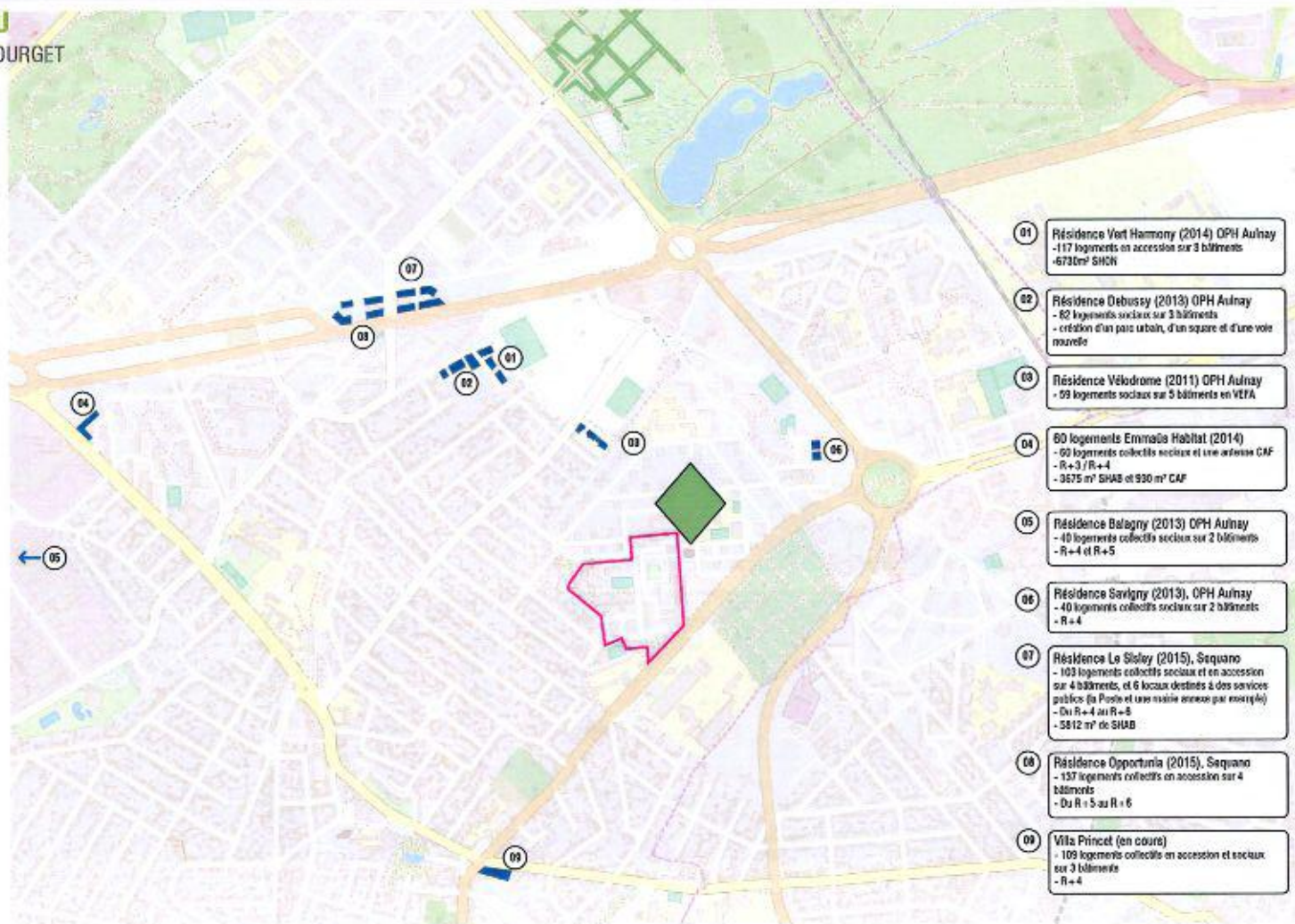


07. MUTATION & INTENSIFICATION DU TISSU

LES NOUVELLES OPERATIONS DU QUARTIER MITRY AMBOURGET

Regard sur les nouvelles opérations en périphérie du quartier (Logements en accession et logements sociaux).

Le projet devra interroger la typologie des nouvelles opérations, la possible diversité de l'habitat au coeur du quartier.







LES BATIMENTS BLANCS



LES BATIMENTS ROUGES



LA TOUR 9



LES TOURS ROUGES

PREMIÈRES ORIENTATIONS STRATÉGIQUES

POUR VOUS
AULNAY
BOUGE!

LA RENOVATION URBAINE DU GRAND QUARTIER



POUR VOUS
AULNAY
BOUGE!

LA RENOVATION URBAINE DU GRAND QUARTIER

PARIS
TERRES D'ENVOI



LA
FABRIQUE
URBAINE





RUE DU DAUPHINÉ







POUR VOUS
AULNAY
BOUGE!

LA RENOVATION URBAINE DU GRAND QUARTIER

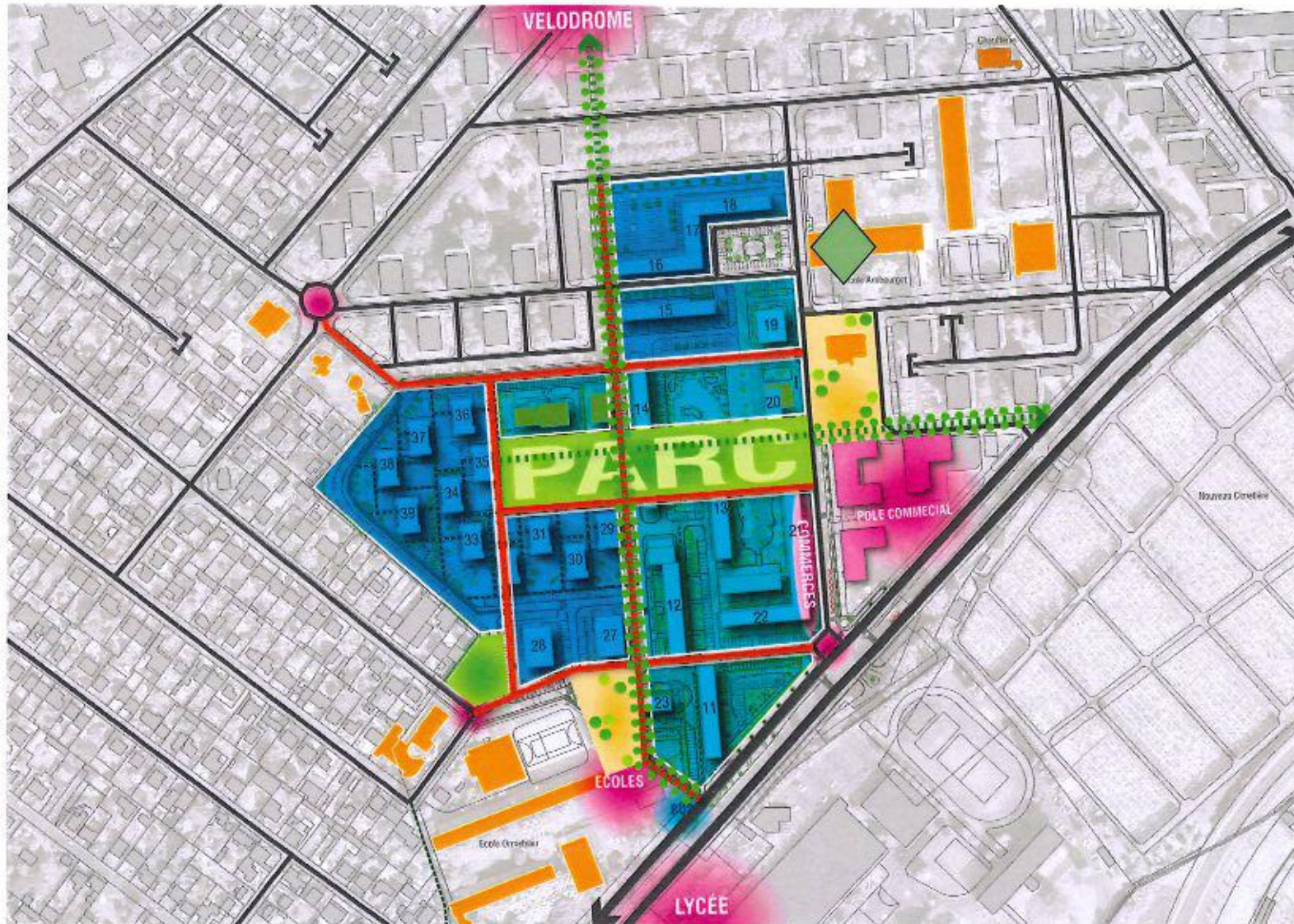




POUR VOUS
AULNAY
BOUGE!

LA RENOVATION URBAINE DU GRAND QUARTIER





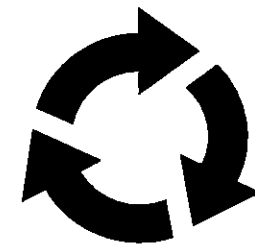
- Quelles thématiques pourraient faire l'objet d'ateliers spécifiques ?

Thématiques proposées par le conseil citoyen :

- > Phasage des opérations,
- > Type des logements,
- > Questions du stationnement,
- > Usage du parc.

Il nous semble que peuvent être aussi abordées ...

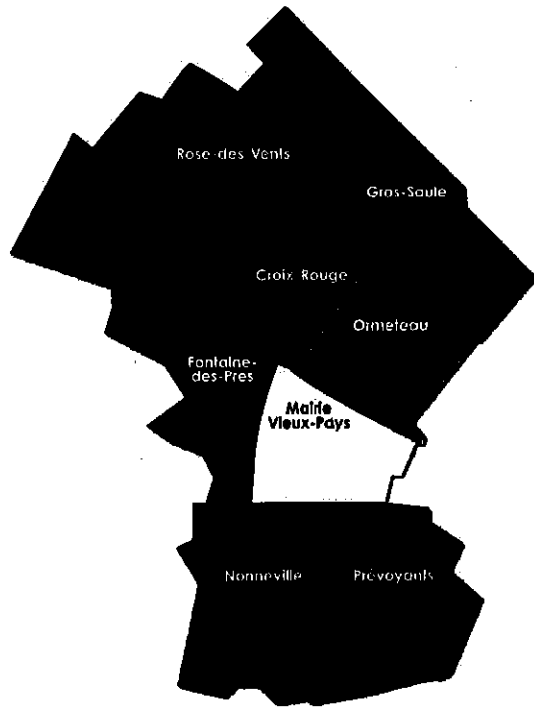
- > Les connexions avec le reste du quartier,
- > La nature de la rénovation des espaces extérieurs.



A votre avis ?

POUR VOUS
AULNAY
BOUGE!

LA PROXIMITÉ
A AULNAY-SOUS-BOIS



L'appli mobile

Démocratie de Proximité

01 48 79 62 99

democratie-proximite@aulnay-sous-bois.com



**RETROUVEZ NOTRE
APPLICATION MOBILE SUR IOS
ET ANDROID**

