

APPEL A PROJETS INVENTONS LA METROPOLE DU GRAND PARIS
GROUPEMENT CARMA GONESSE
COOPÉRATION POUR UNE AMBITION RURALE MÉTROPOLITAINE ET AGRICOLE

Triangle de Gonesse

UN PROJET PHARE RÉGIONAL ET MÉTROPOLITAIN
CONSACRÉ À L'AGRICULTURE URBAINE ET PÉRI-URBAINE
ET AUX TERRITOIRES EN TRANSITION

MAÎTRE D'OUVRAGE



TERRE DE LIENS ÎLE-DE-FRANCE, WWW.TERREDELIENS.ORG

MUNDO M/ 47 AVENUE PASTEUR, 93100 MONTREUIL 01 42 77 49 34 / 09 70 20 31 34

Île-de-France

ANNE GELLÉ : ADMINISTRATRICE

ROBERT SPIZZICHINO : PILOTAGE DU PROJET

STRATEGIC DESIGN



ATELIER
D'ARCHITECTURE
AUTOGÉRÉE

CYRIL DE KONING : MONTAGE DE PROJET - MAÎTRE COMPOSTEUR

MATHIEU CALAME : CONSULTANT MONTAGE

ROBERT LEVESQUE : EXPERT AGRONOME

ASSOCIATION O2LA - FLORENCE GODINHO : RELATIONS EXTÉRIEURES

ANGÉLIQUE DUPONT : MISE EN RÉSEAU

ASSISTANTS MAÎTRISE D'OUVRAGE ET EXPERTISES MOBILISÉES

CONSEIL D'ORIENTATION ET D'APPUI



MAÎTRISE D'OEUVRE



fabrique
d'architectures
innovantes et
respectueuses

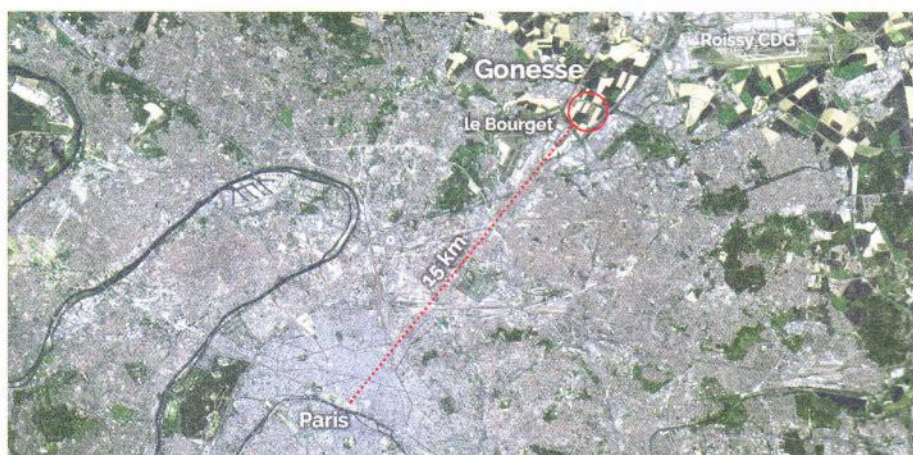
JULES ABEL : PAYSAGISTE

APPUI FINANCIER



CONTACT : [GROUPEMENT.CARMA @ GMAIL.COM](mailto:GROUPEMENT.CARMA@GMAIL.COM)

AGROÉCOLOGIE, PHILOSOPHIE ET FORCE DE DÉVELOPPEMENT



UN CONSTAT QUI Pousse À AGIR

L'Île-de-France perd toujours 1400 hectares de terres agricoles par an et ce depuis 10 ans, alors que la demande locale pour une alimentation de proximité n'a jamais été aussi grande. L'étalement urbain, se manifestant par des constructions de plus en plus distancées des centres économiques, renforce la précarité énergétique, alors que les menaces carbonees liées à nos modes de vie et de déplacement appellent à freiner ce déploiement et à préserver les espaces de production agricoles.

Le groupement de Coopération pour une Ambition Rurale et Métropolitaine Agricole (CARMA) se réclamant de l'Économie Sociale et Solidaire, constitué pour répondre à l'appel à projets «inventons la métropole du Grand Paris sur le site du Triangle de Gonesse est en lui-même un événement : **il rassemble des opérateurs du monde agricole, des professionnels de plusieurs disciplines, des outils financiers et des organismes concernés par la distribution alimentaire.** Conscient que l'avenir se joue aujourd'hui, la cohésion du groupe se situe dans son objectif de réaliser un projet pleinement au service du territoire et de sa population tout en affirmant les perspectives prometteuses de l'agriculture péri-urbaine et urbaine à l'échelle de l'Île-de-France.

L'objectif est d'ouvrir des dynamiques nouvelles et des perspectives qui soient en harmonie avec les enjeux écologiques et alimentaires actuels et futurs. On estime qu'il est temps d'inverser le modèle de développement territorial, conscient que le changement d'époque correspond à un changement de paradigme. Ce n'est plus à l'urbain de piloter le rural, mais la ruralité en tant que source d'inspiration et souffle d'énergie pour impulser un mode de vie mieux équilibré. Promouvoir une agriculture biologique de proximité au service de la population, ouvrant des possibilités locales d'emplois, des modes innovants et sobres de production et des échanges de qualité : **le triangle de Gonesse est le lieu idéal pour sonner ce réveil citoyen et agricole.**

Le triangle de Gonesse : pénétration de l'agriculture sur les terres de la ville constituée

Terre de Liens, mandataire du groupement, lutte depuis 2003 pour préserver les terres agricoles, faciliter l'accès des paysans à la terre et développer l'agriculture biologique et paysanne. (Sur leur site, vous pouvez retrouver la réponse à l'appel à projet que le groupement a formulé.) La question de la terre, du sol, de sa préservation et de sa qualité est au cœur des enjeux pour cette agriculture biologique respectueuse des hommes et de la nature. La cohérence d'un tel engagement vient de l'espoir de pouvoir à travers ce projet, comme dans bien d'autres menés à travers la France, faire repartir un modèle viable pour le producteur, le territoire et les acteurs locaux, en tant que consommateurs et travailleurs.

Il est nécessaire de marquer le territoire d'un signe positif pour l'agriculture. Avec cet appel et l'exigence de transformer nos modes de vie et modes de production, un ensemble d'acteurs se sont joints au groupement. D'autres ont manifesté leur souhait de le rejoindre. **Ces acteurs, par leurs réseaux, ont une grande capacité de mobilisation tant sur le territoire de la Plaine de France qu'aux niveaux régional et national.** Cette

capacité est la meilleure garantie d'aboutissement effectif d'un projet à la hauteur des ambitions de la métropole parisienne. Le sens de cette proposition n'est pas seulement économique et spatial ; il est surtout d'amorcer une réponse nécessaire aux enjeux des mutations sociétales et écologiques en cours. L'impulsion portée se doit d'être cohérente, centrée sur le territoire pour la population locale. **La vision de proximité n'est pas celle du repli sur soi, mais de l'ouverture sereine pour des projets porteurs car partagés.**



UN PROJET POUR RÉGÉNÉRER ET DIFFUSER LA RURALITÉ

Le projet sur ce triangle emblématique est celui d'un espace de régénération de l'activité agricole péri-urbaine et urbaine. L'enjeu est de non seulement remettre en place une agriculture locale au service de la population en tant qu'acteurs, habitants et consommateurs, mais également de promouvoir de nouvelles formes de collaboration économique et de recherche agricole dans un objectif d'essaimage régional et au-delà. L'horizon de notre développement se situe dans l'articulation du rural à l'urbain. Ce lieu en offre le cadre géographique idéal. Des projets similaires sont à l'œuvre dans toutes les grandes métropoles européennes.

Le triangle de Gonesse comme toute la plaine de France est un site agricole exceptionnel. La qualité pédologique des sols est directement liée à la constitution de la métropole parisienne. La Plaine de France est reconnue comme étant la plus fertile de la région dès le Moyen-Âge ; ses surfaces riches en limons émanant d'un prolongement de la plaine picarde, étaient alors cultivées pour alimenter la capitale. La cité se diffuse dans les territoires cultivés le long des infrastructures, emprisonnant des poches agricoles. Aujourd'hui, ces poches font partie des secteurs les plus productifs de France. Les ceintures maraîchères et arboricoles, concurrencées par des zones de production spécialisées, ont laissé place aux cultures agro-industrielles de blé, d'orge, de maïs et de colza. Mais ces modes de production, hautement intégrés à l'industrie agro-alimentaire, sont déconnectés de leur zone périphérique et ne font pas face aux pressions foncières. Une telle menace est très forte sur cet espace, poursuivant la logique aujourd'hui «implacable» de l'urbanisation.

Dans un contexte de crise économique qui affecte les productions alimentaires, c'est une opportunité pour la métropole parisienne de reconsidérer ses franges agricoles. Un tel phénomène de réappropriation de l'espace rural, à proximité des grandes zones d'habitats, a lieu à travers le monde. Pour les villes, il s'agit de reconnaître ces lieux de production comme un composant pérenne à leur développement. Cela alors que certains modes de production peuvent encore évoluer pour mieux conserver leur vocation agricole sur le long terme.

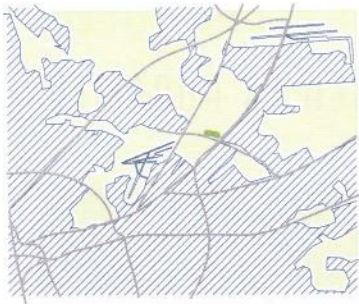
Diffusion de la ruralité sur le territoire urbain,
Atelier d'Architecture Autogérée

Situé entre les aéroports de Roissy Charles-de-Gaulle et du Bourget, le long de l'Autoroute A1 au pied de son échangeur avec le boulevard intercommunal du Parisis, entre le parc des terres agricoles et la friche des usines PSA, le site couvre une superficie voisine de 700 hectares. **Il s'agit d'une des dernières continuités laissant pénétrer les terres agricoles au cœur des surfaces urbanisées de la métropole parisienne.** C'est cette chance dont notre projet profite au bénéfice de tous.

Au travers de la proposition de préserver la destination du site en mettant en valeur ses qualités déjà présentes (continuité écologique, amélioration de la qualité de l'air, potentiel agronomique et paysager, etc.), il s'agit de conserver l'essentiel pour offrir des espaces de cultures maraîchères s'appuyant largement sur des techniques comme l'agroforesterie ou la permaculture. Loin des immenses champs de monoculture à perte de vue, la permaculture dessine des paysages de plantes variées en tailles, couleurs, formes des feuilles, ports, et bien sûr productions. L'agroforesterie quant à elle associe l'arbre à d'autres cultures ou prairies. Cette association permet de développer un système agro-paysagé vertueux tant pour l'écologie, le paysage qu'elle crée que pour sa fonction nourricière.

Mais le projet se veut aussi une tête de réseaux par rapport à d'autres initiatives qui se développent dans la Métropole et dans l'Ile-de-France. La composition du groupement, dont les membres bénéficient de nombreuses expériences en Ile-de-France, doit permettre d'atteindre un tel objectif.





Le site devient le noyau du premier éco-hameau, hub de l'agriculture péri-urbaine



Développement d'un réseau local dans le Parisis



Mise en réseau métropolitain et régional



Etalement rural : l'agriculture à la conquête de la métropole



Site de l'appel à projet



APPEL A PROJETS INVENTONS LA METROPOLE DU GRAND PARIS
GROUPEMENT CARMA GONESSE

Les paysans du par ici

LE TERRITOIRE DU PARISIS EN TRANSITION



Hub de l'agriculture péri-urbaine

- Ferme maraîchère solidaire
- Farm Lab
- Centre d'échanges sur la sécurité alimentaire
- Couveuse et formation pour le développement de l'emploi local + Pôle R-Urban

productions de la ferme maraîchère solidaire
Ouverture vers les terres de grandes cultures

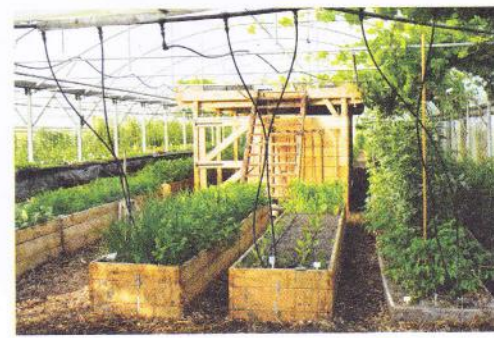
- Cantines scolaires
- Banques alimentaires
- Circuits courts & AMAP



Ferme maraîchère solidaire permettant d'alimenter les cantines scolaires, les banques alimentaires, les circuits courts, les AMAP et les commerces de/à proximité

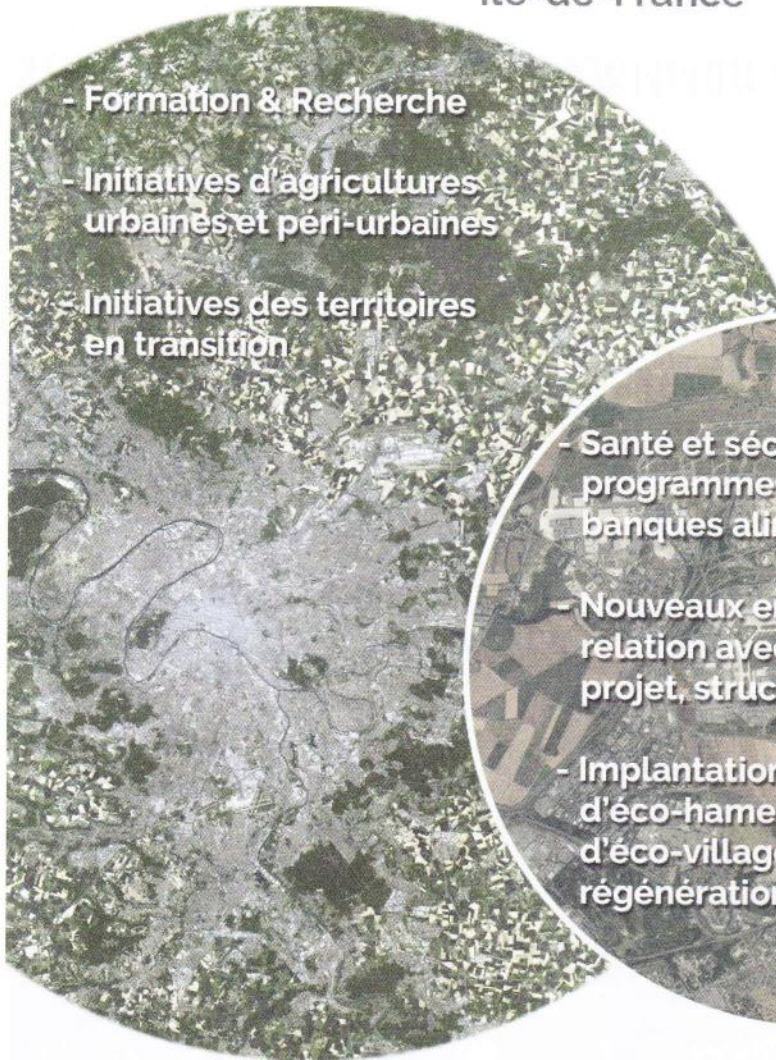


Farm Lab : accompagnement et formations aux métiers de l'agriculture

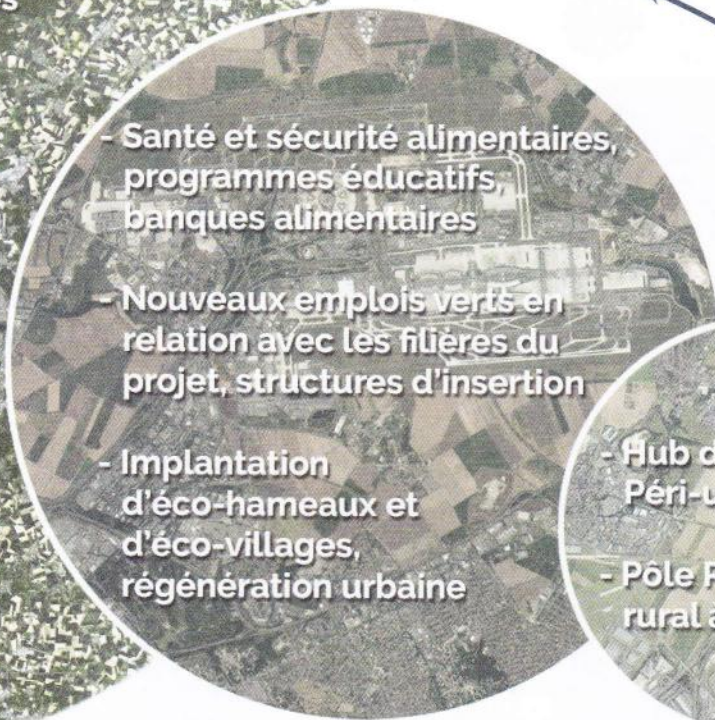


Réintroduction du maraîchage en Plaine de France

Île-de-France



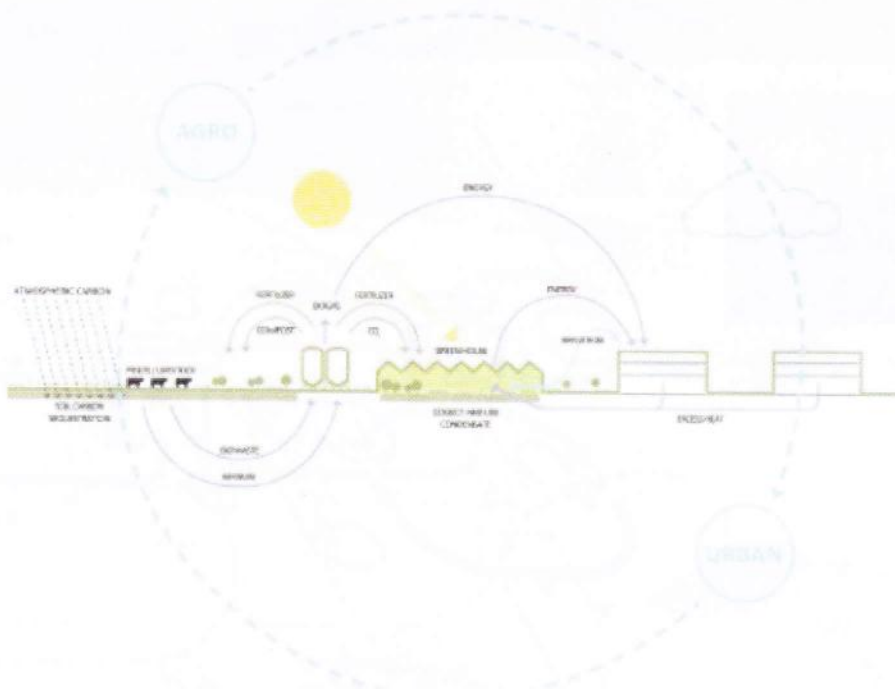
Grand Roissy



Triangle



Une dynamique à échelles multiples



Eco système agro-urbain William McDonough pour l'agro-food park d'Aarhus (Danemark),



- Promotion du modèle agro-écologique défini par la loi d'avenir agricole d'octobre 2014
- Production agricole par des processus agronomiques circulaires, stockage de carbone, et recherche sur la qualité de compost correspondant aux types de cultures spécifiques de l'agriculture urbaine et péri-urbaine
- Un outil original : le farm lab , centre de ressources permettant de transformer la vision citadine de l'agriculture
- Utilisation du numérique dans l'agriculture urbaine et péri-urbaine
- Une démarche du rural à l'urbain avec des éco-hameaux dans les franges constructibles, un atelier paysan pour apprendre aux citadins à cultiver la terre et un forum permanent des arts de vivre
- Une ouverture vers les pays en développement avec des échanges concernant leurs productions agricoles et leurs démarches agro-écologique
- Développement de l'usage de productions agricoles dans l'écoconstruction
- etc.



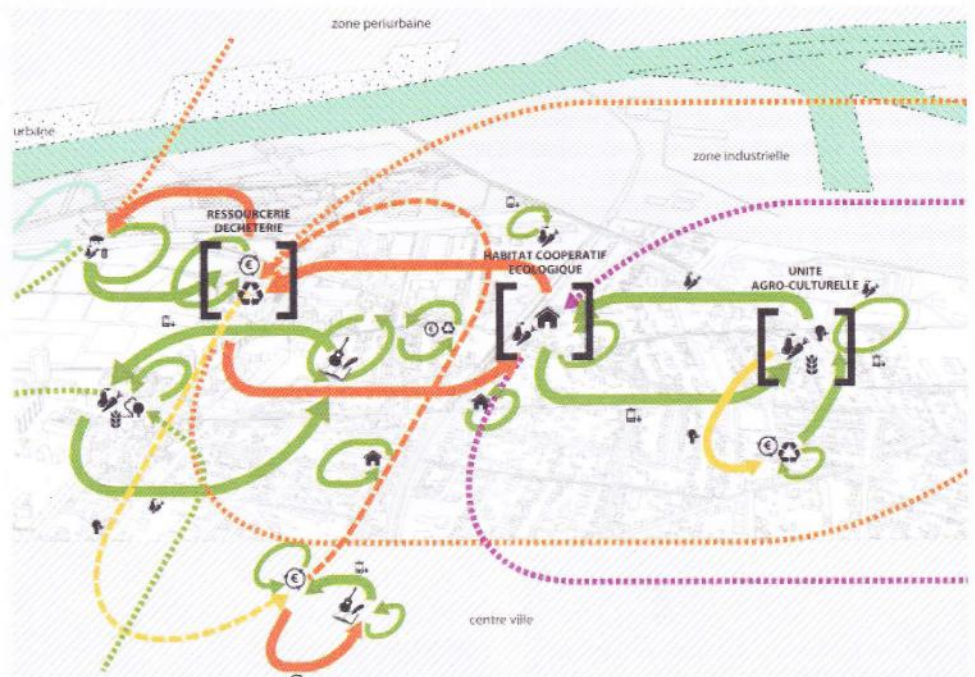
ferme école bio Cégep de Victo



Les moissonneurs solidaires au Canada, un exemple de solidarité et de respect



R-Urban à Colombes



Ecosystème urbain et cercles vertueux de R-Urban

DES CHOIX EN COHÉRENCE AVEC LES GRANDS ENJEUX CONTEMPORAINS

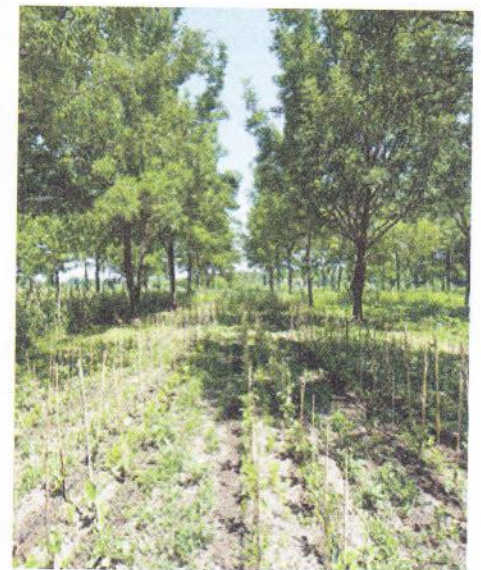


Exemple du parc agricole de Milan: un choix fait pour aujourd'hui vers demain

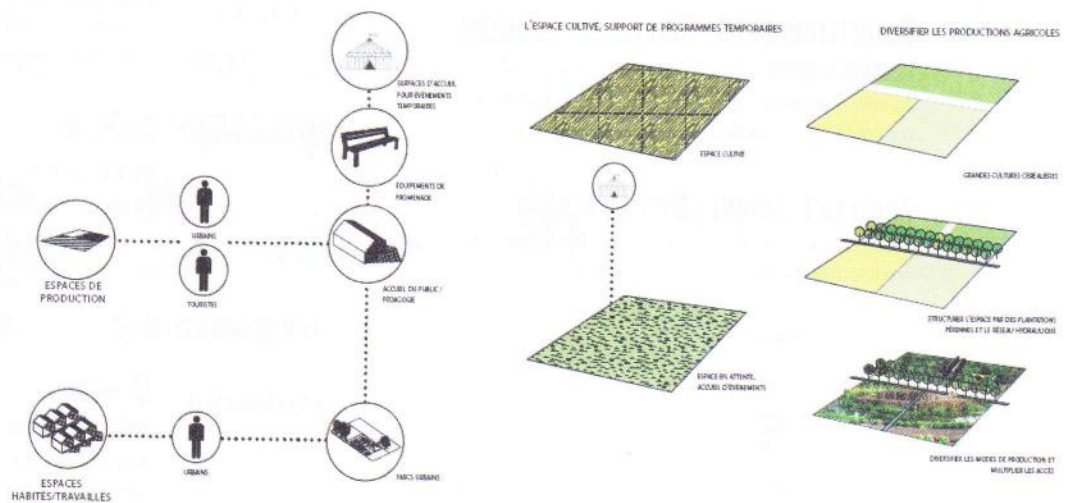
- Cohérence du projet avec la charte agricole de la plaine de France, la loi d'avenir agricole de 2014 et les politiques publiques de la région, de la métropole et de la ville de Paris
- Un modèle économique basé sur un aménagement général du site effectué par un opérateur spécialisé et des unités d'animation montées et gérées par des organismes spécialisés, membres de notre groupement. Une structure générale d'animation est chargée de la coordination et de la promotion des activités
- Une politique d'emploi et de formation basée sur un élargissement de la gamme des métiers, une information complète donnée sur les perspectives des métiers agricoles et péri-agricoles ainsi qu'un accompagnement en amont des personnes intéressées
- Un projet d'aménagement conçu dans cet esprit résilient et cette recherche de viabilité, privilégiant les matières locales et les conceptions favorisant les modes circulaires. Même si les constructions seront réduites au besoin le plus strict et comporteront des structures temporaires légères. La conception d'éco-hameaux et de fermes adaptés au territoire et aux besoins sera menée avec le souci d'intégration harmonieuse dans une logique active et sédentaire. l'ancre sur le local sera recherché sur chaque aspect du projet.



Comprendre ce qui se trouve dans nos assiettes



Être cohérent avec le plan de développement de l'agroforesterie du ministère de l'Agriculture



extrait de Gonesse AgroCity, Jules Abel

MAÎTRE D'OUVRAGE



TERRE DE LIENS ÎLE-DE-FRANCE / ANNE GELLÉ

WWW.TERREDELIENS.ORG

Membre d'un Groupe d'associations œuvrant pour l'accès au foncier de porteurs de projets agricoles, biologiques et solidaires

ROBERT SPIZZICHINO : PILOTE DE PROJET

Ingénieur-urbaniste, ex-dirigeant de sociétés d'aménagement et de développement territorial

STRATEGIC DESIGN



ATELIER D'ARCHITECTURE AUTOGÉRÉE

WWW.URBANTACTICS.ORG

Atelier d'Architecture Autogérée, R-URBAN, structure de promotion de résilience urbaine au travers d'équipements adaptés

ATELIER
D'ARCHITECTURE
AUTOGÉRÉE

ASSISTANTS MAÎTRISE D'OUVRAGE ET EXPERTISES MOBILISÉES

CYRIL DE KONING : MONTAGE DE PROJET

Maître composteur, consultant dans le développement d'activités sociales, écologiques et solidaires, incluant des structures d'insertion

MATHIEU CALAME : CONSULTANT MONTAGE

ingénieur agronome, spécialiste montage projets complexes, au travers de ses activités au sein de la Fondation Léopold Mayer

ROBERT LEVESQUE : EXPERT AGRONOME

ingénieur agronome, auteur de « Terre nourricière » et de « Terre et Humanité », directeur d'une société de conseil pour l'aménagement foncier rural

ASSOCIATION O2LA : RELATIONS EXTÉRIEURE

FLORENCE GODINHO

au sein d'un réseau agro-urbain, actions de concertation et de communication pour des projets en circuits courts

ANGÉLIQUE DUPONT : MISE EN RÉSEAU

co-fondatrice d'AMAP, ancienne chargée de mission agriculture urbaine à Gennevilliers,

MAÎTRISE D'OEUVRE



FABRIQUE D'ARCHITECTURES INNOVANTES ET RESPONSABLES

WWW.FAIR.ARCHI

scop d'architecture engagée dans les transitions énergétique, écologique et sociale.

JULES ABEL : PAYSAGISTE

paysagiste, auteur d'un travail personnel sur le Triangle de Gonesse, AGRO-CITY

CONSEIL D'ORIENTATION ET D'APPUI



AMAP

WWW.AMA-IDF.ORG

partenariat entre des fermes et des groupes de citoyens qui s'engagent pour le maintien et le développement d'une agriculture paysanne



FRANCE NATURE ENVIRONNEMENT

WWW.FNE.ASSO.FR

fédération des associations de protection de la nature et de l'environnement, militant pour un autre modèle de développement



FERMES D'AVENIR

WWW.FERMESDAVENIR.ORG

réconcilier l'agriculture avec l'emploi par la promotion de l'agroécologie et de la permaculture



LE CHAMPS DES POSSIBLES

WWW.LESCHAMPSDESPOSSIBLES.FR

accompagnement de projets d'agriculture biologique, de circuits courts, et de création d'activités, membre du réseau RENATA



COMMERCANTS DE FRANCE

WWW.COMMERCANTS-DE-FRANCE.ORG

regroupe des organisations de commerçants indépendants, en faveur du commerce de proximité et du lien social



BIOCOOP

WWW.BIOCOOP.FR

1er réseau de magasins Bio en France

APPUI FINANCIER



MIMOSA

WWW.MIMOSA.COM

financement participatif au service de l'agriculture et de l'alimentation