

Ecole du Bourg Maternelle d'Aulnay-sous-Bois

Nos enfants en danger à cause d'une école en décomposition avancée

Visite à l'occasion du conseil d'école du 5 novembre 2011



Des bâtiments baignant dans l'eau

L'eau s'infiltré partout :

- par les trappes,
- les plaques des fenêtres
- et les dessous de porte
- ...



.. mais surtout par nombre de plafonds de classes



Les bâtiments se décomposent !

Les couches successives de peinture ne cachent plus la pourriture



Les plafonds
sont pourris



Les murs et les plafonds
sont couverts de spores
et de salpêtre
dangereux pour la santé !

Une porte est en train de se détacher du mur

Un mur se décroche



Une plaque du sol se décolle dans la salle de motricité



Des sanitaires inadaptés et insalubres

Sanitaires inadaptés:

- Sol glissant, chutes **très** fréquentes
- 1 sanitaire pour 125 enfants
- Pas assez d'essuie main ni de papier toilette
- Sol inadapté à une pièce d'eau



Le ménage vient d'être pratiqué, les bâtiments n'assurent plus l'hygiène élémentaire



DANGER :

Électricité hors de toutes normes
de sécurité

L'armoire électrique ne
ferme pas !!!

Un enfant peut
s'électrocuter d'un
instant à l'autre.

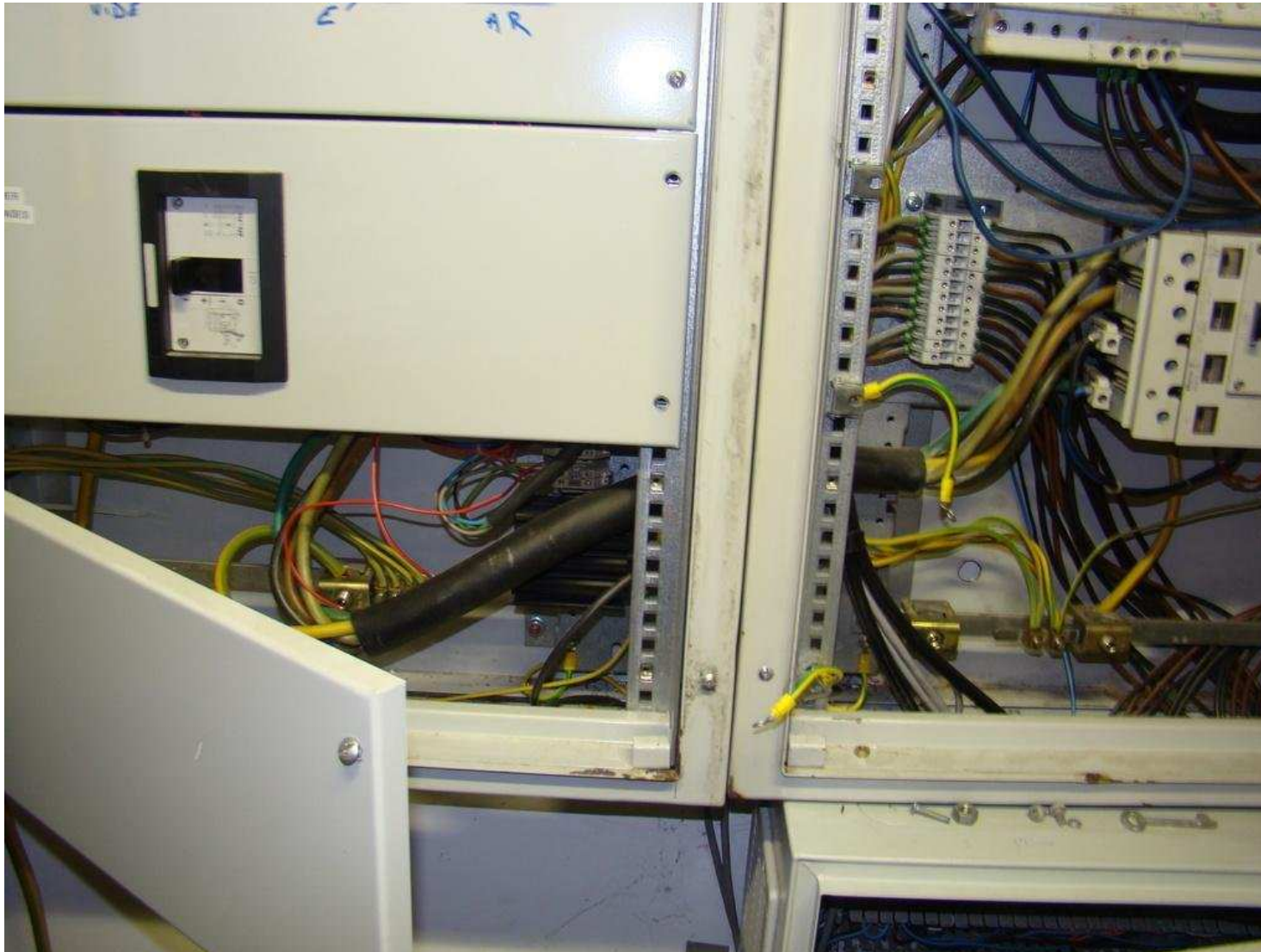


**de l'eau, même dans
l'armoire électrique.**



Électricité hors norme =

- Danger d'électrocution imminent pour les enfants !
- Des journées sans chauffage donc sans école
- Une odeur d'incendie et une évacuation du bâtiment



Les bâtiments se décomposent rapidement,
la mairie n'arrête plus de faire des travaux
mais

tenter de réparer ne suffit plus !

Quand y aura-t-il un accident ?

La mairie est continuellement alertée par l'équipe
éducative

Les parents d'élèves ont tiré la sonnette d'alarme
en janvier dernier.

Des promesses ont été faites pour étudier dans la
transparence le remplacement des préfabriqués.

Ces promesses n'ont pas été tenues !

Cela suffit !