

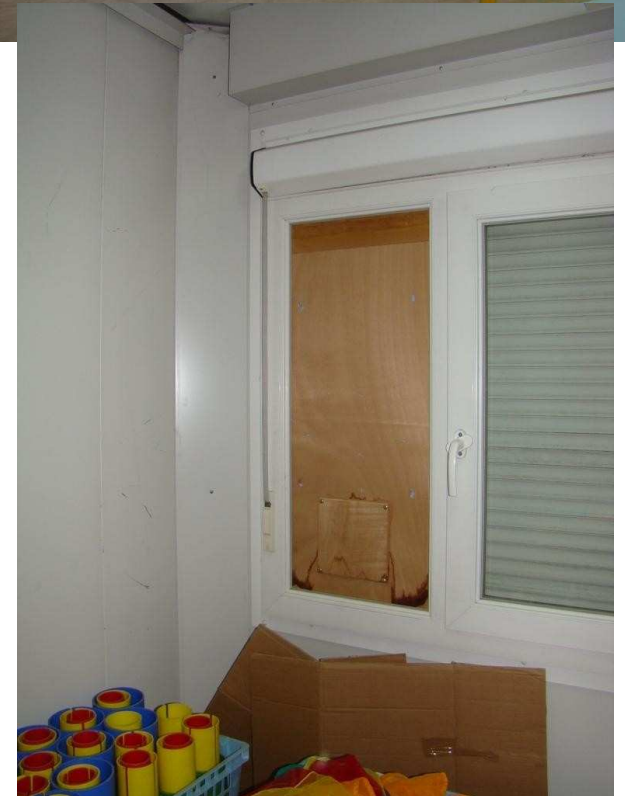
# Ecole du Bourg Maternelle d'Aulnay-sous-Bois

Visite à l'occasion du conseil d'école du 5 novembre 2011



## Sources d'infiltrations à chaque averse :

- par les trappes,
- les plaques des fenêtres
- les dessous de portes extérieures
- Et surtout les plafonds



plafonds d'une des classes du premier bâtiment



Couches successives de peinture sur un mur décomposé par la pourriture



Pourriture et salpêtre sur le plafond de deux classes



Premier bâtiment : Une porte de classe se détache, le mur de la salle des professeurs se détache



# Plaque du sol qui se décolle dans la salle de motricité



## Sanitaires inadaptés:

- Sol glissant, chutes **très** fréquentes
- 1 sanitaire pour 125 enfants
- Pas assez d'essuie main ni de papier toilette
- Sol inadapté à une pièce d'eau





Le ménage venait d'être pratiqué, les bâtiments n'assurent plus l'hygiène élémentaire



L'armoire électrique ne  
ferme pas



L'armoire électrique  
comporte des traces  
d'eau au sol



## **L'électricité est manifestement hors norme =**

- Fils sous tension accessibles directement
- Des journées sans chauffage donc sans école
- Une odeur d'incendie et une évacuation du bâtiment

