

Pour nous rendre visite...

Du mercredi au samedi de 13h30 à 17h30.

Fermeture de la MDE : les dimanches et jours fériés. Et pendant les vacances scolaires : du 19 au 27 février et du 16 au 25 avril 2011 inclus.



En transports en commun : RER B - Station Aulnay-sous-Bois puis lignes du bus : 637 (arrêt P. Jouhet-Berthollet), 616 (arrêt : De Mun) ou 613 (arrêt : Nonneville/Pont de l'Union) - En vélo : par la piste du Canal de l'Ourcq (passerelle des Jardins perdus) - En voiture : de Paris ou de province, autoroute A3, sortie Aulnay centre.

maison de l'environnement
13-15, allée Circulaire - Parc Faure
93600 Aulnay-sous-Bois
Tél. : 01 48 79 62 75
E-mail : mde@aulnay-sous-bois.com



Ville d'Aulnay-sous-Bois - Février 2011 - Création graphique : Treize Images - Réalisation : Kazoor - Impression : Grenier - 5 000 ex
Ce document a été imprimé sur des papiers issus de forêts gérées durablement et avec des encres sans solvants.

Programme

de février
à avril 2011

Au cœur des forêts

maison de l'environnement **m**e



sensibiliser éduquer préserver découvrir

Expositions
Rendez-vous permanents
Événements
www.aulnay-sous-bois.com

Thierry FOREST





ANNÉE INTERNATIONALE
DES FORÊTS - 2011

édito

2011 : année internationale des forêts

Le constat est sans appel : chaque semaine, plus de 200 000 ha (surface équivalente au département des Yvelines) de couverture forestière disparaissent de la surface terrestre. Or, les forêts sont essentielles dans la régulation du climat, dans l'amélioration des sols et dans la conservation des espèces sauvages, animales et végétales. On estime qu'on ne connaît à peine que 1,4 à 1,8 millions des 10 à 100 millions d'espèces existantes sur Terre.

Par ailleurs, le bois extrait des forêts est indispensable à 1,6 milliards de personnes pour la cuisson, le chauffage, la construction ou la fabrication d'outils. Il est de notre devoir à toutes et à tous de veiller à ce que nos forêts soient gérées durablement dans l'intérêt des générations présentes et futures.

L'ONU a déclaré 2011 « Année internationale des forêts » afin de contribuer largement à cette prise de conscience. La conversion en terres agricoles, un abattage incontrôlé, une gestion des sols inefficace ainsi que la multiplication des établissements humains sont les causes principales de la perte de zones forestières.

Plus près de nous, le nom d'Aulnay-sous-Bois nous rappelle que notre commune était anciennement boisée sur la moitié de son territoire. Aujourd'hui, l'ancienne forêt de Bondy subsiste encore sous la forme de chênes séculaires présents dans de nombreux parcs. La Maison de l'Environnement vous invite à un voyage dans le passé de notre commune, mais aussi à voyager sur d'autres continents où la forêt peut encore être protégée. Les arbres, qui sont notre patrimoine commun, ont droit à plus de considération. Après avoir abordé la biodiversité, la Maison de l'Environnement vous invite à découvrir le cœur des forêts : ses écosystèmes, son exploitation par l'homme et encore et toujours sa biodiversité !

Bruno DEFAIT, Adjoint au maire
Chargé de l'écologie, de l'environnement,
du développement durable et de l'Agenda 21

sommaire

Exposition « Au cœur des forêts »	p 3	Pour aller plus loin...	p 14
Les mercredis des enfants	p 4	Bloc notes	p 16
Les week-ends en famille	p 8	Calendrier chronologique	
Temps forts à Aulnay	p 12	des manifestations	p 18

Plan d'accès et horaires d'ouverture au dos

Partenariats et remerciements

Thierry FOREST (photographe) - CORIF (Lucille Bourgeois et JF Magne) - Corinne Ernoult - Association Forêts en Aulnoye (JN Gauthier) - Association P'tits d'Homme - Maison du parc départemental du Sausset - COMVV - Vivacités - INECOBA (Sébastien Garnaud) - Association Colibris - Corinne Cesaratto (photographe) - Observatoire de l'hydrologie urbaine du 93 - Compagnie Grain de Fable - Association Agir Santé (Liliane Valentin).



Vernissage
le Samedi 5 mars à 15h

Exposition

DU 9 FÉVRIER AU 22 JUILLET

Au cœur des forêts

*« Les forêts précèdent les peuples,
les déserts les suivent. »*

François-René de Chateaubriand

Dans l'imaginaire collectif, la forêt évoque la nature dans ce qu'elle a de plus sauvage. Pourtant, peu d'entre elles restent totalement naturelles (moins de 1% en Europe de l'Ouest), chacune portant en elle la marque, plus ou moins profonde, des activités de l'homme. La présence de très vieux arbres et de bois mort, symbole de dépérissement, est souvent perçue comme un signe de mauvaise santé. Pourtant, ces éléments constituent une clé de leur biodiversité et de leur fonctionnement. La forêt naturelle, qu'elle soit tropicale (jungle) ou tempérée, déclenche encore, faute de connaissances réelles, des réactions de peur, avec le fantasme de la forêt hantée qui ressurgit... Or, la forêt est un élément nécessaire à la vie : elle abrite une



Alain Barnuzel

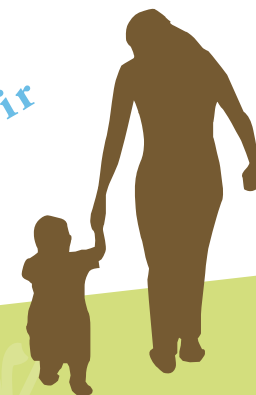
biodiversité incroyable et permet de réguler le cycle de l'atmosphère. Au lieu de la craindre, il faut plutôt apprendre à la connaître... C'est ce que la Maison de l'Environnement propose grâce à Hector l'arbre mort, mais aussi aux photographies de Thierry Forest sur les animaux forestiers : mammifères, oiseaux de la forêt, ces animaux ont des modes de vie et des comportements particuliers et vivent en harmonie. Des animations sur les écosystèmes, des sorties en forêt, un camp trappeur avec affûts et cabanes pendant les vacances d'avril, des balades au crépuscule pour « La Nuit de la Chouette », des contes, de la musique et de la poésie pour un tour d'horizon des forêts réelles ou imaginaires, proches ou lointaines, avec des spécialistes à nos côtés. Chacun, petit ou grand, pourra y puiser de nouvelles connaissances... car l'on craint moins ce que l'on connaît !

Autour de l'exposition
Au cœur des forêts

les « mercredis des enfants »



sensibiliser éduquer préserver découvrir



De 15h à 16h30. Tous les ateliers sont gratuits. Réservations indispensables au 01 48 79 62 75. Nombre de places limité.

VISITE ANIMÉE DÈS 6 ANS ET +



Exposition « Au cœur des forêts »

Venez vous installer confortablement au cœur de la forêt : on y trouve un arbre mort qui s'appelle Hector... et qui a plein de choses à nous raconter sur la naissance de l'arbre, des arbres et des forêts, mais aussi sur le destin du bois mort !

Mercredi 9 février



CINÉ-GOÛTER ET ATELIER DÈS 5 ANS ET +



Atelier Créatif

- 14h30 - Diffusion des films d'animation : *Ma petite planète chérie* - 43 min
- 15h30 - Goûter
- De 16h à 17h - Atelier « Fabrique ton papier recyclé ! »

Viens apprendre à recycler les journaux et magazines de tes parents et les vieilles feuilles imprimées. Facile et amusant, tu pourras faire du nouveau avec du vieux : vieux journaux aux informations dépassées = nouveau papier à lettre ou carte de vœux !

Mercredi 16 février
Espace Jacques-Prévert
134, rue Anatole-France

Le film : 3,7 € / 4,5 € pour le ciné-goûter et l'atelier.

(Attention, le nombre de places est limité ! Incriptions au 01 48 68 00 22.)

ATELIER-DÉCOUVERTE DÈS 8 ANS ET +



La vie mystérieuse de la forêt

La forêt abrite un nombre impressionnant de vies végétales et animales. Chaque plante, insecte, oiseau, mammifère a ses habitudes et ses besoins en fonction de l'étage où il habite. Car, oui, il y a des étages dans une forêt : l'étage des racines, des mousses, l'étage des herbes, des arbustes et des arbres. À chaque niveau, une foule d'habitants en tous genres. Viens découvrir toutes ces formes de vie, leurs besoins et leurs interactions au sein du riche univers forestier.

Mercredi 2 mars



Thierry Forest



Thierry Forest

ATELIER DÉCOUVERTE DÈS 5 ANS ET +



Les forêts du monde

Tempérée, tropicale, boréale, la forêt est partout sur Terre mais avec des spécificités liées au climat dans lequel elle se trouve. Froid et vents violents, chaleur et humidité, saisons marquées, permettront des vies variées toutes adaptées à leur milieu. À travers l'exposition, des extraits de film et des livres, tu découvriras les animaux et les plantes qui habitent chaque type de forêt.

Mercredi 9 mars

CINÉMA DÈS 10 ANS ET +



« Green »

Un documentaire de Patrick Rouxel, primé au *Wildscreen Panda Awards* de 2010, sur la déforestation et ses conséquences tragiques pour la survie des orangs-outangs. Un film à ne pas manquer !

Mercredi 16 mars





ATELIER DÉCOUVERTE DÈS 6 ANS ET +

L'utilisation de la forêt par l'homme

La forêt n'est pas qu'un lieu de promenade : elle est aussi une source de matières premières permettant à l'homme de fabriquer de nombreux objets pour sa vie quotidienne : des outils, des meubles, du papier, des vêtements, etc. Des histoires et des petits jeux qui te feront découvrir la richesse de l'exploitation de la forêt par l'homme.

Mercredi 23 mars



ATELIER JARDIN, JEU ET PRATIQUE DÈS 6 ANS ET +

« Le jardinier et ses outils »

Viens découvrir et utiliser les différents outils utiles au jardinier pour travailler et prendre soin de la terre et des plantes. Jeux et manipulations autour du jardin pédagogique. *Pense à mettre des vêtements et chaussures que tu peux salir.*

Mercredi 30 mars

..... SPÉCIAL « SEMAINE DU DÉVELOPPEMENT DURABLE »

CINÉMA - DÈS 6 ANS ET +



« Mia et le Migou »

Film d'animation réalisé par Jacques-Rémy Girerd - 1h30. Après le décès de sa mère, Mia, une fillette de 10 ans, abandonne son village natal, quelque part dans un pays de misère, pour partir à la recherche de son père. Son voyage la conduira à faire une extraordinaire rencontre avec les Migous de la forêt, sur un site voué à être détruit par un projet touristique !

Mercredi 6 avril



ATELIER NATURE - DÈS 8 ANS ET +

Memory nature

En partenariat avec le parc du Sausset, la MDE propose de jouer dans et avec la nature pour mieux la découvrir et en mémoriser la beauté.

Réservé aux Accueils loisirs.

Inscriptions pour les groupes :
01 48 79 62 75.

Mercredi 13 avril



Thierry Forest

ATELIER JARDIN, JEU ET PRATIQUE DÈS 6 ANS ET +

Un jardin pour les papillons

Viens découvrir et mettre en place les plantes qui attirent les papillons : certaines nourrissent les chenilles (ce sont les plantes hôtes), d'autres offrent du nectar aux adultes ailés (ce sont les plantes nourricières). Jeux et travail au jardin. *Pense à mettre des vêtements et chaussures que tu peux salir.*

Mercredi 27 avril



Sophie Chivet

AU TRIMESTRE PROCHAIN... ATELIER DÉCOUVERTE DÈS 8 ANS ET +

La vie mystérieuse de la forêt

La forêt abrite un nombre impressionnant de vies végétales et animales. Chaque plante, insecte, oiseau, mammifère a ses habitudes et ses besoins en fonction de l'étage où il habite. Car, oui, il y a des étages dans une forêt : l'étage des racines, des mousses, l'étage des herbes, des arbustes et des arbres. À chaque niveau, une foule d'habitants en tous genres. Viens découvrir toutes ces formes de vie, leurs besoins et leurs interactions au sein du riche univers forestier.

Mercredi 4 mai

Autour de l'exposition
Au cœur des forêts

les « week-ends en famille »



De 15h à 16h30. Tous les ateliers sont gratuits. Réservations indispensables au 01 48 79 62 75. Nombre de places limité.

CINÉ-ACTION - DÈS 12 ANS ET +



« Solutions locales pour un désordre global »

Documentaire de 2010 - Réalisation : Coline Serreau - 1h53

Le catastrophisme n'est plus de mise : des solutions alternatives existent. Ce documentaire donne la parole aux agriculteurs, philosophes, économistes qui inventent d'autres modèles permettant d'envisager l'avenir sous un jour meilleur... Venez avec vos idées pour une synergie d'actions à initier à Aulnay-sous-Bois.

Ce Ciné-action est animé par l'association Colibris - Mouvement pour la Terre et l'humanisme fondé par Pierre Rahbi.

Vendredi 11 février à 20h15

Espace Jacques-Prévert

134, rue Anatole-France

Tarif unique : 3,70 €



CINÉMA - DÈS 8 ANS ET +



« Mémoires d'un arbre mort »

17 min - de Samuel Ruffier

Un patriarche multiséculaire domine une forêt naturelle protégée. Une nuit, cet arbre est brisé par la tempête. Cette ode à la vie nous montre aussi comment la mort de cet arbre est un événement indispensable à la vie de tout l'écosystème forestier. L'arbre raconte ses mémoires d'outre-tombe, ses amis les oiseaux, les insectes, les champignons et les plantes qui l'habitent. Un recyclage naturel du bois mort qui préserve la biodiversité !

Samedi 12 février : projections à 14h, 15h et 16h suivies de la visite libre de l'exposition.

Exposition « Écorces » dans le parc Faure

Du 5 mars au 30 juin 2011

Venez découvrir, devant la Maison de l'Environnement, les photos sur bâches d'écorces de Corinne Cesaratto.



Corinne Cesaratto

Corinne Cesaratto, photographe, vit à Aulnay-sous-Bois, et expose régulièrement.

« La peau de l'arbre témoigne du temps qui passe : griffures et déformations nous racontent

sa vie. Je travaille sur le thème des écorces, avec un regard plasticien. Mon désir est d'étonner, d'émerveiller par le jeu de détails agrandis,



Corinne Cesaratto

Corinne Cesaratto

révélant des couleurs surprenantes, voire irréelles. J'essaie de rendre la matière palpable, de faire perdre au « regardeur » les notions d'échelle, de repères. »

Vernissage : samedi 5 mars à 15h

co.cesar@wanadoo.fr

tél. : 06 30 69 35 30

tél. : 01 48 79 85 41.

CONTES ET MUSIQUE



« Les Âmes forestières »

La Compagnie du Grain de Fable vous propose d'explorer « les Âmes forestières ». Connaissez-vous Papa Long Nez ? Celui qui a vu les peaux d'arbre sans ride, celui qui arpente les chemins de racine ? Au fond de la forêt, il conte ses secrets. Écoutez tout mais souvenez-vous : « Qui la langue trop longue aura, statue de pierre deviendra... »

Mêlant parole et musique, ce spectacle vous enchantera.

Samedi 12 mars





ATELIER CUISINE DÈS 6 ANS ET +

Saveurs de la forêt

À partir des produits de la forêt : noisettes, amandes, noix et glands, nous confectionnerons quelques douceurs pour le goûter que nous prendrons tous ensemble !
Animé par l'association Agir Santé.

Samedi 19 mars à 15h

SPÉCIAL « NUIT DE LA CHOUETTE » DÈS 7 ANS ET +

Sortie familiale en soirée

- 18h30 - Pique-nique dans le parc de la Poudrerie de Sevrans.
- De 19h30 à 22h30 - Animation « Nuit de la Chouette » avec conférence sur les rapaces nocturnes de la région, suivie d'une balade nocturne dans le parc pour entendre la chouette hulotte !

Prévoir des vêtements adaptés à la météo.

Cette animation est proposée par le CORIF.

Rendez-vous au pavillon Maurouard dans le parc de la Poudrerie à Sevrans.

Inscriptions obligatoires auprès de la MDE (places limitées).

Samedi 19 mars



CORIF / Lelèvre



Roger Jacquet

JEU GRANDEUR NATURE DÈS 5 ANS ET +

Rallye : la forêt au printemps

Venez découvrir en famille l'espace forestier du parc départemental du Sausset à travers un rallye : feuille de route, questions, épreuves créatives et d'observation. La forêt vous ouvre son univers : à vous de vous en saisir ! Récompenses pour les participants.

Prévoir de bonnes chaussures.

Samedi 26 mars

SPÉCIAL PÂQUES

Atelier Cuisine

Liliane Valentin de l'association Agir Santé propose de concocter un repas de Pâques équilibré... et délicieux ! Graines germées, fleurs et légumes-feuilles viendront agrémente un repas de Pâques léger, avec un dessert chocolaté pour ne pas faillir à la tradition pascale.

Un repas à déguster ensemble, bien sûr !

Samedi 9 avril de 12h à 14h

SORTIE EN FORÊT - 5 ANS ET +

Découverte sensorielle de la forêt au Sausset

Toucher, sentir, regarder, écouter : la forêt se laisse approcher à qui sait prendre son temps et être en éveil. Accompagnement assuré en partenariat avec les animateurs de la Maison du parc départemental du Sausset.

Dimanche 10 avril à 14h

Le lieu de rendez-vous sera précisé à l'inscription.

CINÉMA - DÈS 10 ANS ET +

« Green »

Un documentaire de Patrick Rouxel, primé au *Wildscreen Panda Awards* de 2010, sur la déforestation et ses conséquences tragiques pour la survie des orangs-outangs. Un film à ne pas manquer !

Samedi 30 avril à 14h et 16h



STAGES DE PETITES VACANCES

SPÉCIAL VACANCES DE FÉVRIER ATELIER CRÉATIF EN FAMILLE

« Le papier dans tous ses états »

Deux techniques créatives simples et efficaces pour réutiliser nos vieux journaux et magazines : le papier mâché pour donner forme à de petits objets décoratifs et papier recyclé pour un beau papier à lettre personnalisé ! Les grands et les petits prendront plaisir à malaxer la pâte à papier et recréer de nouvelles formes.

- Session 1 : stage de deux jours les lundi 14 et mardi 15 février de 14h à 17h.

- Session 2 : les jeudi 17 et vendredi 18 février de 14h à 18h.

SPÉCIAL VACANCES DE PÂQUES CAMP TRAPPEUR - 7/10 ANS

Nous installerons des affûts qui permettront de mieux observer la vie de la forêt. Apporter un sac à dos pour les trésors des bois. Vêtements chauds, longs et de pluie qui ne craignent pas les salissures et de bonnes chaussures.

Stage animé par Corinne Ernoult, spécialiste de la vie des bois.

Du 11 avril au 15 avril, de 14h à 17h, du lundi au jeudi et le vendredi de 10h à 17h (dernière journée en compagnie des parents).

« Temps forts » à Aulnay

sensibiliser éduquer préserver découvrir



DÉMARCHE AGENDA 21

L'Agenda 21 se poursuit à Aulnay-sous-Bois : 5 réunions publiques ont déjà eu lieu pour partager un diagnostic des forces et des faiblesses de la ville en matière de développement durable. N'hésitez pas à consulter les fiches sur le site internet de la ville (www.aulnay-sous-bois.com) et à vous inscrire aux prochaines rencontres consacrées aux propositions d'actions.

CIRQUE – CONFÉRENCE-CINÉMA

« ICEBERG »

Un spectacle de cirque présenté le mardi 1^{er} mars à 20h30, autour du thème des circuits financiers et du chaos...

Samedi 5 mars

- 17h - Conférence-performance de et avec Denis Robert, auteur associé de l'*Iceberg*. Journaliste à l'origine de l'affaire Clearstream (entrée libre).
- 20h - Séance spéciale autour d'*Indices*, documentaire de Vincent Glenn

Un film-enquête sur le décryptage du PIB et les nouveaux indicateurs de richesse...

Espace Prévert - 134, rue Anatole-France.

Réservations : 01 48 66 49 90
ou 01 48 68 00 22

SPÉCIAL « SEMAINE DU DÉVELOPPEMENT DURABLE »

« Escalade d'eau »

Venez découvrir l'eau sous toutes ses formes : de l'histoire des cours d'eau à son utilisation actuelle, que cela soit artistique, alimentaire ou technologique...



Des animations sur le thème de l'eau viendront annoncer, lors de cette semaine du Développement durable, le programme « Escalade d'Eau », un projet partenarial et transversal mené tout au long de l'année 2011 par de nombreux services de la ville, des associations, des bailleurs, et peut-être vous ?

Tout le programme à suivre sur le site de la ville.

Sorties, animations, visites sont prévues pendant toute la semaine du Développement Durable.

Du 1^{er} au 7 avril 2011

Pour aller plus loin...



sensibiliser éduquer préserver découvrir



LE POTI MARRANT

Une nouvelle « Association pour le maintien de l'agriculture paysanne » (AMAP) s'est créée à Aulnay : « Le Poti marrant » avec une distribution hebdomadaire dans le parc Faure (salle du club loisirs).
Plus d'infos sur :
<http://www.amapaulnay.fr>
Tél. : 01 48 66 29 10

CINÉ-DÉBAT :

Projection de *Nos enfants nous accusent*, de Jean-Paul JAUD, **débat animé par l'association P'tits d'Homme, et suivi d'un débat sur la cantine « bio ».**

Vendredi 4 février à 20h
Salle Gainville - 22, rue de Sevran
Entrée libre.

CONFÉRENCE :

« Plaidoyer pour les arbres », de Francis Halle - Nouveau Théâtre de Montreuil
Samedi 5 février à 15h

ACTUALITÉ DE NOS PARTENAIRES :

- L'association « Forêts en Aulnoye » propose des sorties nature et en forêt gratuites, notamment le 14 février en forêt de Claye (**voir le site <http://www.foretsenaulnoye.fr>**).
- L'association « Inecoba » (Institut national de conservation du Baobab) édite une D-carte avec un mini-dvd : un documentaire de 12 minutes de sensibilisation grand public autour du baobab et principalement de la problématique de la non-régénération de l'espèce au Sénégal. Photothèque, contes et quelques interviews scientifiques autour de cet arbre emblématique à la fois en Afrique mais aussi dans nos départements et territoires d'Outre-Mer.



Thierry Forest

Contact :
president@inecoba.fr
Tél. : 06 14 80 04 33

- Le CORIF (Centre ornithologique d'Ile-de-France) propose une exposition en mars : « La nuit est leur domaine, les rapaces nocturnes d'Ile-de-France ». Les chouettes et les hiboux figurent parmi les espèces méconnues de notre faune sauvage. Venez les découvrir à travers cette exposition proposée par Natureparif et conçue par le CORIF.

En accès libre, ouverture les mercredi, samedi et dimanche du mois de mars de 14h à 17h. Parc de la Poudrerie - Pavillon Maurouard.

Le Parc départemental du Sausset propose des sorties et des animations gratuites. Exposition « Des sons et des bruits » jusqu'au 1^{er} mars.

Plus d'infos sur :
www.seine-saint-denis.fr,
rubrique « cadre de vie ».

Sites internet à remarquer sur le thème des forêts :

- www.arbresvenerables.free.fr/
- [www.Protegelaforet.com /](http://www.Protegelaforet.com/)
- www.WWF/ www.ONF

- Pour les consommateurs : comprendre et connaître les labels lors de vos achats de meubles en bois et de papier : les labels FSC (Conseil de bonne gestion forestière) et PEFC (Programme de reconnaissance des certifications forestières).
- Voir le site www.notre-planete.info



Alain Bernuzeau

Bloc notes



sensibiliser éduquer préserver découvrir



JOURNÉE MONDIALE DES ZONES HUMIDES

Le 2 février

JOURNÉE MONDIALE DE L'EAU

Le 22 mars



JOURNÉE INTERNATIONALE DES FEMMES

Le 8 mars

SPECTACLE DE THÉÂTRE

« À mon âge, je me cache encore pour fumer »

Texte : Rayhana

Mise en scène : Fabian Chappuis.

SEMAINE SANS PESTICIDES

Du 20 au 30 mars

SALON

« Vivre autrement »

Du 18 au 21 mars au Parc Floral de Paris.

La Maison de l'Environnement dispose d'invitations pour s'y rendre. Consultez-nous !

À mon âge, Je me cache encore pour fumer est une tragi-comédie qui rassemble 9 femmes d'âges et de conditions diverses dans un hammam à Alger. 9 destins entre rébellion, rêve ou soumission...

Le 7 mars à 20h30 à l'espace Jacques Prévert, 134, rue Anatole-France.

Réservations : 01 48 66 49 90

Ode à la forêt



Thierry Forest

Par Thierry Forest, photographe de l'exposition « Au cœur des forêts »

« Pour tous, la forêt est havre de vie, silence, calmes parfums d'humus et de frondaisons, air pur, détente, loisirs ; contact salutaire à la nature qui fait du bien. La forêt est en toutes saisons un ravissement pour nos sens. L'hiver drapée de blanc, silencieuse, endormie. Au printemps se réveillant et s'habillant de vert tendre, ponctué des éclats de couleur des multiples fleurs qui lui font autant de bijoux, et résonnant du concert de milliers d'oiseau. L'été revêtue du vert plus soutenu des feuilles matures prodiguant ombre et fraîcheur, bien qu'occupée calmement à son travail de chimie de l'air et de photosynthèse ; sans qu'il y paraisse, la forêt est en plein labeur. Mais après, quand vient

l'automne, elle se pare de sa robe de soirée aux mille tons ocre et or, donnant un festival de couleurs ; un spectacle son et lumière alors que retentit le brame des cerfs. Puis lui succède la pluie de feuilles déroulant peu à peu un tapis doré que les champignons agrémentent de leurs motifs, dernier régal avant que la forêt ne se dévêtisse, pour prendre un nouveau repos. »

Thierry Forest est né à Aulnay en 1960. Petit dernier d'une grande famille de six enfants. La forêt, il est tombé dedans... quand il était petit. Et puis, il est devenu photographe animalier. À la ville, Thierry Forest est aussi menuisier, mais cela, c'est une autre histoire...



Thierry Forest

Calendrier chronologique des manifestations

sensibiliser éduquer préserver découvrir



De février à avril 2011

FÉVRIER

Vendredi 4	20h	Ciné-Débat : <i>Nos enfants nous accuseront</i> de Jean-Paul Jaud	Salle Gainville
Samedi 5	15h	Conférence : « Plaidoyer pour les arbres » de Francis Halle	Nouveau Théâtre de Montreuil
Mercredi 9	15h	Visite animée de l'exposition « Au cœur des forêts »	MDE
Vendredi 11	20h15	Ciné-action : <i>Solutions locales pour un désordre global</i>	Espace Prévert
Samedi 12	14h-15h-16h	Cinéma : Mémoires d'un arbre mort	MDE
Lundi 14 et mardi 15	14h-17h	Spécial vacances de février Stage créatif en famille : « Le papier dans tous ses états »	MDE
Mercredi 16	14h30	Ciné-goûter et atelier créatif « Fabrique ton papier recyclé »	Espace Prévert
Jeudi 17 et vendredi 18	14h-18h	Spécial vacances de février Stage créatif en famille : « Le papier dans tous ses états »	MDE

MARS

Mercredi 2	15h	Atelier découverte : « La vie mystérieuse de la forêt »	MDE
Samedi 5	15h	Vernissage de l'exposition « Au cœur des forêts » et de l'installation des photographies d'écorces de Corinne Cesaratto	MDE
Lundi 7	20h30	Théâtre : « À mon âge, je me cache encore pour fumer »	Espace Prévert
Mercredi 9	15h	Atelier découverte : « Les forêts du monde »	MDE
Samedi 12	15h	Contes et musique : « Les âmes forestières »	MDE

MARS (suite)

Mercredi 16	15h	Cinéma : <i>Green</i>	MDE
Samedi 19	15h	Atelier cuisine : « Les saveurs de la forêt »	MDE
	18h30	Nuit de la Chouette	Parc de la Poudrière à Sevran
Mercredi 23	15h	Atelier découverte : « L'utilisation de la forêt par l'homme »	MDE
Samedi 26	15h	Rallye : « la Nature au printemps »	Parc du Sausset
Mercredi 30	15h	Atelier Jardin : « Le jardinier et ses outils »	MDE

AVRIL

Du 1^{er} au 7		Semaine du Développement durable	
Mercredi 6	15h	Cinéma : <i>Mia et le Migou</i>	MDE
Samedi 9	12h-14h	Atelier cuisine « Spécial Pâques »	MDE
Dimanche 10	14h	Découverte sensorielle de la forêt du Sausset	Parc du Sausset
Du 11 au 15	14h-17h	Spécial vacances de Pâques – Camp Trappeur	MDE
Mercredi 13	15h	Mémory Nature – Réservé aux Accueils Loisirs	Parc du Sausset
Mercredi 27	15h	Atelier Jardin : « Un jardin pour les papillons »	MDE
Samedi 30	14h-16h	Cinéma : <i>Green</i>	MDE